

EXTRAIT DES CONDITIONS TARIFAIRES AU 1^{ER} JUILLET 2018



CONVENTION CLARTÉ
ENTREPRISES

Crédit  Mutuel
Nord Europe

Entreprises

La Convention Clarté du Crédit Mutuel Nord Europe représente le prix de nos services que nous nous engageons à vous communiquer en toute transparence. Ces tarifs seront applicables à compter du 1^{er} juillet 2018.

Pour la gestion de votre entreprise, il est important pour vous de bénéficier de toute la clarté concernant notre tarification.

L'intégralité des conditions tarifaires est disponible toute l'année, sur simple demande dans votre agence.

Nous vous remercions de votre fidélité et de votre confiance.

SOMMAIRE

TRÉSORERIE ET PLACEMENTS	PAGE 3
PRINCIPALES DATES DE VALEUR	PAGE 3
GESTION DU COMPTE	PAGE 4
MOYENS DE PAIEMENT DOMESTIQUES	PAGE 5
BANQUE À DISTANCE	PAGE 6
MONÉTIQUE	PAGE 7
CARTES	PAGE 8
CRÉDITS ET GARANTIES	PAGE 9
INTERNATIONAL	PAGE 9
RÉSOLUDRE UN LITIGE	PAGE 11

Extrait des tarifs

TRÉSORERIE ET PLACEMENTS

■ Votre conseiller vous guidera dans l'optimisation de votre trésorerie, préparation à la retraite et de vos projets grâce à une large gamme d'OPC, de comptes à terme, de formules d'épargne salariale et d'assurance-vie spécialement adaptées à votre profession.

Taux

[Nous consulter](#)

PRINCIPALES DATES DE VALEUR

Dates de valeur sur le compte courant entreprise

■ Au crédit :

- > versement d'espèces au guichet
- > virement de compte à compte
- > virement extérieur
- > remise :
 - de chèques
 - d'avis de prélèvement SEPA
 - d'effets à l'encaissement

■ Au débit :

- > retrait d'espèces au guichet
- > virement de compte à compte
- > paiement :
 - de chèques
 - d'avis de prélèvement SEPA
 - d'effets à vue
 - d'effets à échéance

jour = jour de l'opération

jour
jour
jour

jour + 1*
jour
jour

jour
jour

jour
jour
jour
jour

* sauf chèques étrangers

Chaque arrêté de compte périodique mentionne le taux Effectif Global appliqué pour la période

Arrêté

■ Intérêts des débiteurs :

*Selon les soldes et jours débiteurs en date de valeur.
Une majoration au taux conventionnel est appliquée aux soldes dépassant l'autorisation.*

■ Commission de risque :

- > Commission de plus fort découvert **0,082%**
- > Commission de dépassement **0,30%**
- > Majoration du taux pour dépassement **min 3,25%**
- > Commission d'immobilisation **0,60%**

■ Commission de gestion :

- > Frais de tenue de compte - arrêté trimestriel **71,50 €**
- > Commission de mouvement, à partir de **0,07%**
- > Commission d'actualisation administrative, juridique et comptable (selon le chiffre d'affaires) :
 - inférieur ou égal à 3M€ **235 € HT**
 - entre 3 et 10M€ **405 € HT**
 - entre 10 et 50M€ **695 € HT**
 - à partir de 50M€ **995 € HT**

Services courants

- Frais d'envoi de chéquier en recommandé AR **6,20 €**
- Clôture d'un compte courant, à partir de **55 €**

Informations

■ Relevé de compte envoi postal :

- > Mensuel **GRATUIT**
- > Autre périodicité **4,95 € à 84,30 €**

■ Attestation de soldes

175 €

Suivi particulier du compte

■ Frais de lettre d'information pour compte débiteur non autorisé

20 €

■ Commission d'intervention :

- > par opération **10,90 €**
- > plafond journalier **43,60 €**

MOYENS DE PAIEMENT DOMESTIQUES

ENCAISSEMENTS

Chèques

- Remise de chèque(s) au guichet
- Chèques remis et retourné impayé

Effets : lettre de change ou billet à ordre

- **Télétransmission**
 - > frais par remise
 - > commission de service par effet
- **Effet remis en crédit après encaissement**
Commissions liées :
 - > effet remis retourné impayé
 - > demande de prorogation, réclamation, changement de domiciliation, avis de sort, annulation

SDD et prélèvements

- **Télétransmission**
 - > frais par remise
 - > commission de service par prélèvement
 - > Commission de service par B2B
- Prélèvement émis et retourné impayé

Virements

- Réception d'un virement SEPA

Tarifs

Nous consulter

15 €

2,35 €

0,58 €

20 €

20€

2,35 €

0,48 €

Nous consulter

16 €

GRATUIT

PAIEMENTS

Chèques

- Lettre chèque et chèque sécurisé
- Frais d'émission d'un chèque de banque
- Frais d'opposition chèque(s) ou chèque(s) par l'émetteur
- **Forfait de frais par chèque rejeté pour défaut de provision :**
 - > chèque inférieur ou égal à 50 €
 - > chèque supérieur à 50 €

Tarifs

Nous consulter

10,95 €

15 €

30 €

50 €

Effets : lettre de change ou billet à ordre

- Insuffisance de provision

SDD et prélèvements

- Paiement d'un prélèvement SEPA ou d'un TIP
- **Modalités de gestion du mandat :**
 - > paiement sauf désaccord
 - > paiement avec accord préalable
- Frais de rejet de prélèvement pour défaut de provision
- Opposition

Virements

- **Frais par virement occasionnel (Banque à Distance) :**
 - > interne
 - > autres destinataires
 - > trésorerie
 - > réglementé
- **Virements en nombre :**
 - > télétransmis :
 - frais par remise
 - commission par virement
 - > virement commercial (VCOM)/factures acceptées à échéance
 - > rejet de virement

Tarifs

14,15 €

GRATUIT

GRATUIT

Nous consulter

max 20 €

32,60 €

GRATUIT

0,21€

7,30 €

6,15 €

2,35 €

0,21 €

Nous consulter

13,15 €

BANQUE À DISTANCE

ABONNEMENT À DES SERVICES DE BANQUE À DISTANCE

CMNE Direct PRO par mois

- Jusqu'à 2 sociétés gérées, en plus du titulaire du contrat
- Au-delà, par tranche de 10 sociétés

Tarifs

31 € HT

+10 € HT

HUB TRANSFERTS - GESTION ET ÉCHANGES DE FICHIERS

Services, abonnement mensuel

■ Module TWEB (transfert)	12 € HT
■ Module HUB transferts (saisie et transfert) :	
> mono banque	35 € HT
> multi banques EBICS T (Transports)	50 € HT
> multi banques EBICS TS (Transports et Signature)	75 € HT
■ Service EBICS T (Transports)	50 € HT
■ Service EBICS TS (Transports et Signature)	75 € HT

Transmission de la banque vers le client

■ Par enregistrement	0,07 €
----------------------	--------

Service SWIFTNet Plug and Play*

Nous consulter

** Hors frais d'abonnement mensuel à CMNE Direct Pro*

AUTHENTIFICATION ET CERTIFICATS DE SIGNATURE

Certificats K.Sign® RGS 2

(Par commande et par an)

■ De 1 à 3 token, par token	60 € HT
■ Au-delà de 3 token	Nous consulter

Services Safetrans

■ Lecteur de carte, par an	15 € HT
■ Carte Safetrans, cotisation triennale	7 €

MONÉTIQUE

ENCAISSEMENTS

Terminaux de Paiement Electronique - TPE

■ Abonnement mensuel, maintenance et assistance téléphonique incluses :	
> TPE fixe	16 € HT
> TPE portable infrarouge	17 € HT
> TPE portable radio	22 € HT
> TPE mobile GRPS	28 € HT
> Autre gamme de TPE	Nous consulter

- Commission pour les accepteurs CB

Paiement sécurisé sur Internet

- CM-CIC paiement

Paiement en plusieurs fois - PnF

- Droit d'utilisation par TPE

Location d'Editeur Lecteur de Chèques - ELC

- Abonnement mensuel maintenance incluse : ELC couplé à un TPE, à partir de

Tarifs

Nous consulter

Nous consulter

80 € HT

17 € HT

CARTES

Cotisation Cartes

- Businesscard (débit différé)
- Corporate MasterCard
- Businesscard Exécutive (débit immédiat et différé)
- Platinum (débit immédiat et différé)
- Programme Cartes Corporate

Paiements et retraits - Cartes en euros

- **Espace Economique Européen**
 - > frais par paiement
 - > frais par retrait d'espèces
- **Hors Espace Economique Européen :**
 - > frais par paiement
 - > frais par retrait d'espèces

Gestion des Cartes

- Frais d'opposition de la carte par le porteur, pour perte ou vol
- Frais d'opposition de la carte par la banque, pour usage abusif
- Frais d'envoi de la carte

Tarifs

57 €

60 €

140 €

330 €

Nous consulter

GRATUIT

0,95 €
au delà de 3 retraits par mois

2,25% + 0,50 €

2,25% + 6,25 €

GRATUIT

52,80 €

7 €

CRÉDITS ET GARANTIES

CRÉDITS DE FONCTIONNEMENT

- Frais sur dossier de renouvellement de crédits

Escompte et gestion de créances

- Minimum d'intérêts perçus par effet
Cession de créances
- Affacturage

Engagements par signature

- **Commission**
 - > perçue d'avance
 - > par trimestre
- Délivrance simple ou avenant
- Délivrance complexe ou avenant
- E-caution via CMNE DirectPro

Tarifs

min 220 €

10,50 €

Nous consulter

1% à 2% l'an
min 32,25 €

45 €

150 €

Nous consulter

CRÉDITS D'INVESTISSEMENT

- Frais de dossier, à partir
- Minimum

Tarifs

1%

300 €

ACTES DE GARANTIE REÇUE

- Constitution des actes
- Information des cautions : lettre annuelle

Tarifs

Nous consulter

50 €

INTERNATIONAL

CHANGE

- **Commission appliquée à toute opération d'achat ou de vente en devises en SDM :**
 - > commission (0 à 75 000 €)
 - > commission (75 000 €-tout montant)
 - > minimum
 - > maximum

Tarifs

0,05%
0,025%
9,20 €
250 €

MOYENS DE PAIEMENT

Paievements-Import

- Chèques
- Virements internationaux
- Change sur virement (si non détention d'un compte devises)
- Effets

Export

- Chèque étranger sauf Bonne Fin-SBF
- Rapatriements
- Effets

Tarifs

0,2%-min 36 €
max 230 €

0,1%-min 17,70 €
max 230 €

0,1%-min 13,50 €
max 300 €

0,2%-min 36 €
max 230 €

0,1%-min 17,70 €
max 80 €

16,35 €

0,1%-min 17,70 €
max 80 €

OPÉRATIONS DOCUMENTAIRES

Import

■ Crédits documentaires commissions :

- > d'ouverture au prorata temporis
- > de modification (montant/validité)
- > autres modifications
- > de levée de documents
- > de risque ou acceptation par mois
- > de transfert

■ Remises documentaires, commissions :

- > de frais d'encaissement
- > de transfert

Export

■ Crédits documentaires commissions :

- > de notification
- > de levée de documents
- > de modification (montant/validité)
- > autres modifications
- > de confirmation (selon pays)
- > d'acceptation/paiement différé par mois

Tarifs

1,25%-min 135 €

1,25%-min 135 €
135 €

0,125%-min 135 €

1,5%-min 135 €

0,10%-min 17,70 €
max 230 €

0,2%-min 75 €
max 300 €

0,1%-min 17,70 €
max 230 €

0,10%-min 135 €

0,15%-min 135 €

0,10%-min 135 €

130 €
nous consulter
100 €

- **Remises documentaires, commissions :**
de frais d'encaissement

Tarifs
0,2%-min 75 € max 300€

GARANTIES INTERNATIONALES ET LC STAND BY

- **Commissions :**
 - > de frais d'acte simple
 - > de frais d'acte complexe
 - > d'engagement au prorata temporis

Tarifs
105 € 190 € 1 à 3%-min 140 €

RÉSOLUTION D'UN LITIGE

- Votre conseiller et votre agence restent vos interlocuteurs privilégiés.
- Numéro Cristal dédié aux réclamations : **0 969 320 437**
APPEL NON SURTAXE
- Vous pouvez ensuite contacter **le Service Relations Clientèle du Crédit Mutuel Nord Europe, 4, place Richebé 59800 Lille** qui vous apportera une réponse le plus rapidement possible, dans le respect des délais réglementaires. A défaut de réponse immédiate, le Service Relations Clientèle du Crédit Mutuel Nord Europe accusera réception de votre requête sous 10 jours ouvrables à compter de la réception de la réclamation puis vous apportera une réponse le plus rapidement possible, dans le respect des délais réglementaires.
- Après épuisement des recours amiables internes, pour les litiges relevant des services d'investissement et des instruments financiers, le client a la possibilité de saisir le Médiateur de l'AMF. La saisie du Médiateur de l'AMF se fait exclusivement par écrit :
 - Sur son site, au moyen du formulaire de saisie à disposition : www.amf-france.org/Le-mediateur-de-l-AMF.
 - Par courrier via l'adresse suivante : Médiateur de l'AMF Autorité des marchés financiers 17 place de la Bourse 75082 Paris Cedex 02.

POUR CHAQUE QUESTION QUE VOUS VOUS POSEZ, NOUS AVONS UNE RÉPONSE À VOUS APPORTER.



EN AGENCE

Nos conseillers se tiennent à votre disposition pour vous apporter les précisions et réponses à vos questions.



PAR TÉLÉPHONE

 **N°Cristal** 0 969 390 921

APPEL NON SURTAXE

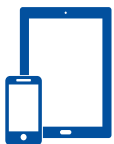
6 jours sur 7, du lundi au vendredi
de 8 h à 19 h et le samedi jusqu'à 17 h.



SUR INTERNET

cmne.fr (coût de connexion selon votre fournisseur d'accès)

un maximum de services en un clic !



SUR INTERNET MOBILE

Application "Crédit Mutuel" gratuite pour
iPhone, iPad, Android, Windows Phone
<http://m.cmne.fr> pour les autres téléphones.

Ce document a été réalisé dans le but de vous communiquer l'essentiel des conditions CMNE. Sauf erreur d'impression, extrait des conditions au 1^{er} juillet 2018 susceptibles d'être modifiées à tout moment par les Pouvoirs Publics ou à l'initiative du Crédit Mutuel Nord Europe conformément aux dispositions légales.

Caisse Fédérale de Crédit Mutuel Nord Europe, SA coopérative de crédit à capital variable - 4 place Richebé 59000 Lille - RCS Lille Métropole 320 342 264.

La Caisse Fédérale de Crédit Mutuel Nord Europe et les Caisses du Crédit Mutuel affiliées sont des intermédiaires d'assurance immatriculés sous le numéro ORIAS 07 024 084 (consultable sur www.orias.fr ou par courrier au 1 rue Jules Lefebvre PARIS Cedex 09 ou par téléphone au 01 53 21 51 70).