

## Kennzahlen 2014

Nettobankertrag:

**15.411 Mio. €**

Nettogesamtergebnis:

**3.027 Mio. €**

Nettoergebnis ohne Anteile  
Konzernfremder:

**2.955 Mio. €**

5.790 Geschäftsstellen<sup>(1)</sup>

78.230 Mitarbeiter

30,1 Millionen Kunden

Eigenkapital ohne Anteile  
Konzernfremder:

**43.938 Mio. €**

Kernkapitalquote:

**15,3 %**

708,8 Mrd. € Spareinlagen

364,8 Mrd. € Kreditvolumen

### Führender Marktteilnehmer im Allfinanzgeschäft für Retailkunden in Frankreich

**17 %** Marktanteil

bei Bankkrediten

**15 %** Marktanteil

im Einlagengeschäft

### Weiterhin gute Entwicklung des Versicherungsgeschäfts

**15,7 Mrd.** Umsatz

**34,7 Millionen** Verträge

**13,2 Millionen**

Versicherungsnehmer

### Ein Emittent mit Qualitätsnachweis

A

**Standard & Poor's**

mit negativem  
Ausblick

A+

**Fitch**

mit stabilem  
Ausblick<sup>(2)</sup>

Aa3

**Moody's**

mit negativem  
Ausblick<sup>(2)</sup>

<sup>(1)</sup> Davon 5.298 in Frankreich.

<sup>(2)</sup> Rating der BFCM.

## 2014

### EIN JAHR DER AUSZEICHNUNGEN FÜR DIE GRUPPE

#### BANK DES JAHRES IN FRANKREICH

Diese Auszeichnung wurde zum dritten Mal von der britischen Finanzzeitschrift *The Banker* vergeben. Die Zeitschrift lobte insbesondere die aktive Rolle des Crédit Mutuel bei der Finanzierung der Realwirtschaft und die starke Vertriebsdynamik des Netzwerks innerhalb und außerhalb Frankreichs.

#### BESTE FRANZÖSISCHE BANKENGRUPPE

Das britische Magazin *World Finance* hat die *Crédit Mutuel-Gruppe* zum dritten Mal als beste französische Bankengruppe ausgezeichnet.

Neben dem guten Ergebnis hat *World Finance* die aktive Rolle des Crédit Mutuel für die Finanzierung der Realwirtschaft und die genossenschaftliche Funktionsweise unterstrichen.

#### NR. 1 AUF DEM SIEGERPODEST, AUSGEZEICHNET FÜR DIE KUNDENBEZIEHUNGEN 2014 BEARINGPOINT-TNS SOFRES

Eine Auszeichnung, die zum siebten Mal 2014 und zum achten Mal im Januar 2015 verliehen wurde und die Vertrauensbeziehung zwischen dem Crédit Mutuel und seinen Kunden und Gesellschaftern beweist.

#### DIE CRÉDIT MUTUEL-GRUPPE, SOLIDESTE BANK IN FRANKREICH

Dieses Prädikat wurde der Bank im Anschluss an die 2014 von der Europäischen Zentralbank (EZB) und der Europäischen Bankenaufsicht (EBA) durchgeführten Analyse der Aktiva und der Stresstests mit 130 Banken in der Eurozone vergeben.

Über  
**30**  
Millionen  
Kunden



### KENNZAHLEN

CRÉDIT MUTUEL-GRUPPE  
2014

# KONZERNPROFIL 2014

## GESCHÄFTSSINN UND SERVICEORIENTIERUNG BILDEN DIE IDENTITÄT EINER GRUPPE, DIE AUF EINEM SOLIDEN FUNDAMENT STEHT

### ■ RETAILBANK IN KUNDENNÄHE

Die Crédit Mutuel-Gruppe bietet Finanzdienstleistungen für Privatkunden, gewerbliche Kunden und Unternehmen jeder Größe an. Sie hält in Frankreich 15% des Einlagenmarktes und 17% der durch Banken vertriebenen Kredite.

### ■ EINE BANK MIT MODERNER TECHNOLOGIE

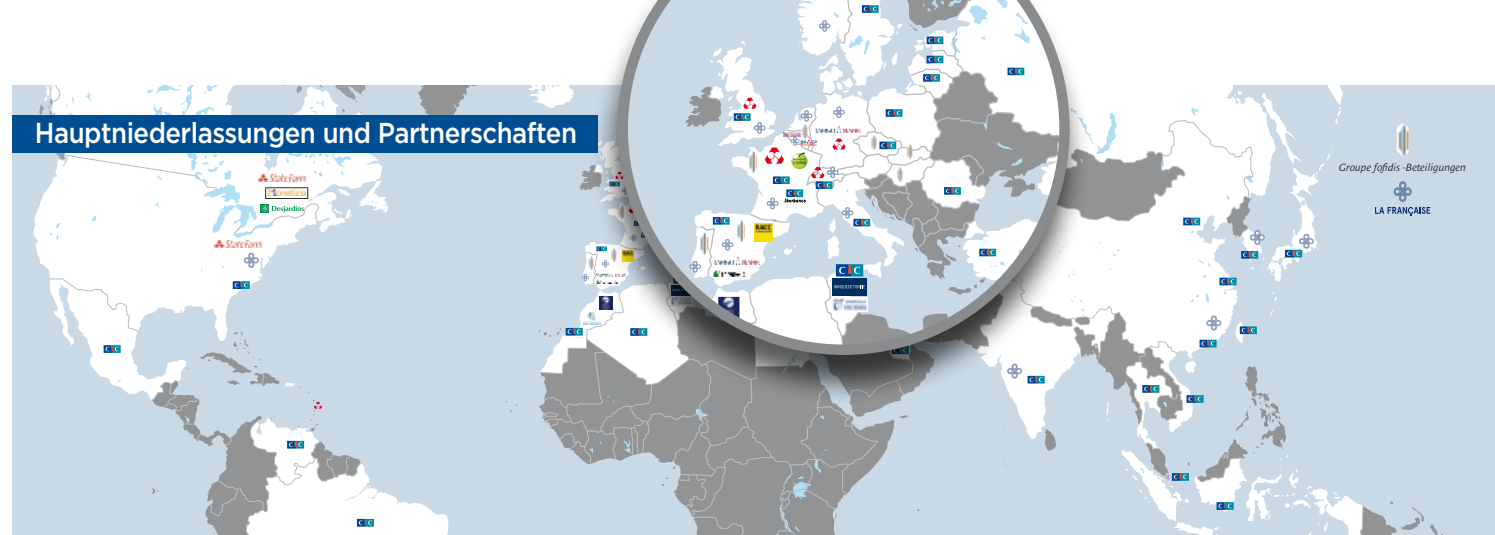
Zur Unterstützung des Geschäftsstellennetzes stellt die Gruppe ein umfassendes Spektrum an Telebanking-Lösungen bereit. 2014 verzeichnete das Internet- und Telefonbanking über eine Milliarde Kontakte. Der Crédit Mutuel ist französischer Marktführer in der Fernüberwachung von Wohnimmobilien. Im elektronischen Zahlungsverkehr behauptet die Gruppe ihren 2. Platz in Frankreich mit 20 % Marktanteil.

### ■ EINE SOLIDE BANK MIT GUTEM RATING

Gestärkt durch ihr genossenschaftliches Modell und ihre Eigentumsstruktur im alleinigen Besitz der Gesellschafter konzentriert sich die Crédit Mutuel-Gruppe auf die Konsolidierung ihres Eigenkapitals, die eine Bedingung für die Finanzierung ihrer Entwicklung und die Vergütung der Anteilinhaber ist. Als Garant einer nachhaltigen Entwicklung für die Kunden und Gesellschafter spiegelt sich diese finanzielle Solidität in den Ratings der Gruppe wieder.

### ■ FORTSETZUNG DER GESCHÄFTSENTWICKLUNG

2014 setzte der Crédit Mutuel seine europäische Entwicklung fort und verfügt nun über Niederlassungen in 13 Ländern. Die Targobank in Deutschland hat über 4 Millionen Kunden und 363 Geschäftsstellen. In Portugal hat Cofidis, die bereits in acht europäischen Ländern vertreten ist, ihre Präsenz durch die Übernahme von Banco Banif Mais, SA, dem Hauptanbieter von Automobilkrediten, Anfang 2015 weiter ausgebaut.



Im Bereich der Vermögensverwaltung hat die Gruppe „La Française“ ihre Geschäftstätigkeit erweitert, insbesondere in Großbritannien und seit Anfang 2015 auch in den USA. Daneben hat die Crédit Mutuel-Gruppe neue Vereinbarungen in Nordamerika abgeschlossen, darunter eine Beteiligung an State Farm, wodurch die Partnerschaft mit der kanadischen Genossenschaftsgruppe Desjardins gestärkt wird.

**Mit Geschäftssinn und Serviceorientierung bleibt die Crédit Mutuel-Gruppe auf Kurs. Sie erneuert sich ständig, ohne dabei ihre Identität zu verlieren. Mit einem soliden Fundament und dem Engagement von Mitarbeitern und gewählten Vertretern, die das Ziel haben, einen mächtigen Konzern mit menschlicher Dimension zu schaffen, stellt sie sich den Herausforderungen der Zukunft.**

