

1

PRÉSENTATION DU GROUPE



1.1	ÉDITORIAL	4	1.5	UN GROUPE INTÉGRÉ AU SERVICE DE SES CLIENTS	8
1.2	IMPLANTATION DU RÉSEAU	5		La Bancassurance	8
1.3	CHIFFRES CLÉS 2020	6		L'Asset-management	8
1.4	FAITS MARQUANTS 2020	7	1.6	ORGANIGRAMME FINANCIER DU GROUPE CMNE	9

1.1 ÉDITORIAL



Dans un contexte bouleversé par la Covid-19, l'**agilité**, la **solidarité** et la **solidité** ont été la colonne vertébrale du CMNE durant toute cette année 2020. Les multiples conséquences - économiques, financières, sociales, sociétales... - de la crise sanitaire ont en effet mis à l'épreuve notre modèle bancaire.

Dès le début de cette crise inédite, le Groupe Crédit Mutuel Nord Europe a démontré toute son **agilité** pour adapter ses organisations et ainsi préserver la santé de ses clients et collaborateurs, tout en garantissant la continuité et la qualité de ses services. Le déploiement massif du télétravail ou la mise en place de protocoles sanitaires stricts dans les agences bancaires ne sont que deux exemples de cet engagement. Ces différentes actions, alliées à la réactivité des collaborateurs du Groupe CMNE, ont permis de répondre efficacement aux attentes de **1,7 million de clients et sociétaires face à la crise**.

Plus que jamais, le Groupe a démontré en 2020 que la **solidarité** n'était pas un vain mot. De nombreuses mesures ont été mises en place rapidement pour accompagner nos différents clients : particuliers, professionnels, entreprises, agriculteurs, associations... Ainsi, près de **3 400 prêts garantis par l'Etat** ont été accordés à la clientèle professionnelle du CMNE pour un montant de 270 millions d'euros, et **460 millions d'euros de reports d'échéances** ont été octroyés aux clients en difficulté de Beobank. Conscient de sa responsabilité sociétale, le CMNE s'est également engagé de manière concrète envers ses territoires en lançant un fonds doté de 600 000 € pour soutenir les structures locales impliquées dans la recherche médicale ou venant en aide aux personnes fragilisées par la crise.

Ni les taux bas persistants, ni la pression réglementaire, ni les conséquences de la crise sanitaire ne sont susceptibles de remettre en cause la **solidité** du Groupe Crédit Mutuel Nord Europe. La force de notre modèle mutualiste et la pertinence de nos choix stratégiques nous permettent de clôturer l'année 2020 avec des résultats plus que satisfaisants.

Ainsi, **le produit net bancaire s'élève à 765 millions d'euros**, pour **un résultat net part du Groupe de 163 millions** [comparable à 2019]. Et, cette année encore, le Groupe CMNE présente des ratios bien supérieurs aux exigences réglementaires : **le ratio « Common Equity Tier 1 » se situe à 19,8 % et le ratio de solvabilité à 24,5 %**. Le Groupe a par ailleurs constitué 26 millions d'euros de provisions au titre des risques non avérés (soit 56 % de sa dotation aux provisions), signe de sa prudence dans la gestion des risques face à un contexte incertain.

Ces bons résultats de l'année 2020 constituent un socle solide pour relever les nombreux défis qui nous attendent, car l'année 2021 s'annonce singulière. Nous devons composer avec cette crise qui se poursuit et nous projeter vers l'avenir en bâtissant **notre nouveau plan stratégique à moyen terme**.

Ce plan devra placer le Groupe CMNE sur une trajectoire lui permettant d'aborder sereinement et favorablement la fin de la décennie, avec au cœur de la stratégie la satisfaction des clients et sociétaires. Il sera construit en cohérence avec celui de Crédit Mutuel Alliance Fédérale, avec qui nous développerons de nouvelles synergies à l'horizon 2022 suite à la décision quasi-unanime de nos administrateurs de rejoindre l'Alliance Fédérale.

Ce rapprochement nous permettra de renforcer nos atouts pour inventer la banque de demain. Grâce à notre solidité financière et la pertinence de notre modèle, nous entendons bien **contribuer activement à la construction d'un Crédit Mutuel toujours plus fort** au sein de l'Alliance Fédérale.

Olivier OGER
Président

Éric CHARPENTIER
Directeur Général

1.2 IMPLANTATION DU RÉSEAU

1



- Agences Crédit Mutuel Nord Europe
- Agences Beobank

1.3 CHIFFRES CLÉS 2020

+ Les Hommes



1 741 952

Clients et sociétaires



3 953

Salariés
ETP CDI



1 304

Administrateurs

+ Le Bilan



28 823 M€

Total bilan consolidé



3 519 M€

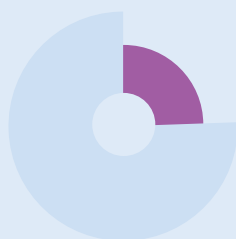
Fonds propres
réglementaires Bâle III

+ Les ratios de Solvabilité Bâle III



19,8 %

Common Equity Tier one



24,5 %

Ratio Solvabilité

+ Les Résultats



765 M€

Produit net bancaire consolidé

-5,9 %

par rapport à 2019



163 M€

Résultat net comptable consolidé

+0,6 %

par rapport à 2019

+ L'Organisation



515

Points de vente



578

Guichets automatiques

297*

Réseau France

218**

Réseau Belgique

416

Réseau France

162**

Réseau Belgique

* dont 137 Caisses Locales, 113 bureaux, 33 centres d'affaires et 14 agences et bureaux crédit-bail

** dont 63 agences, 11 centres d'affaires et 144 agents délégués

+ L'Activité



20 438 M€

Encours ressources
comptables



66 102 M€

Encours épargne
financière et assurance



18 286 M€

Encours crédits



2 062 179

Contrats d'assurance

1.4 FAITS MARQUANTS 2020

L'année 2020 a été exceptionnelle car face à la crise sanitaire qui a mis à l'épreuve tous les acteurs, le CMNE a testé avec agilité son organisation, sa réactivité et sa capacité de réorganisation efficace. Face aux chocs économiques que les clients ont ressenti, le Groupe CMNE a assuré la continuité et la qualité d'un service plus qu'essentiel. Le CMNE a démontré la robustesse de son modèle et a clôturé l'exercice 2020 avec des résultats solides en dépit du contexte.

L'année 2021 s'annonce singulière car si la crise sanitaire se poursuit, le Groupe CMNE se projette dans l'avenir et lance son nouveau plan stratégique à moyen terme.

Ce PMT à horizon 2023 sera centré sur le développement des territoires et le renforcement de la satisfaction client. Il sera construit en synergie avec le plan stratégique de Crédit Mutuel Alliance Fédérale, suite à l'approbation par les élus du CMNE de la stratégie de convergence.

L'année 2021 sera donc également marquée par la mise en place de différents groupes de travail, afin de préparer efficacement la mise en œuvre de cette stratégie d'adhésion.

1

La Bancassurance / Réseau France

Activités

- Record de commercialisation des produits Santé
- Commercialisation soutenue de Plan Prévoyance et Accès Prévoyance
- Très haut niveau de réservations AFEDIM malgré la crise
- Très belles performances en matière de collecte en UC, EMTN et en SCPI

Innovations

- Poursuite du test sur la commercialisation de l'immobilier ancien
- Nouveaux produits : PER, Apple Pay, Senior Assistance, Votre cuisine avec AFEDIM, OPCV SCP LF Opsis Assurance, Pack UC Ecologie 50...
- Déploiement des entretiens commerciaux en visio

Organisation

- Nouvelle organisation de la filière Pro / Agri / Entreprises / OBNL visant à renforcer les synergies avec les 7 secteurs des Caisses Locales
- Lancement d'une Structure Data Groupe commune au CMNE et à Beobank
- Clôture de la démarche d'optimisation et de transformation des Services Fédéraux : 37 projets concrétisés représentant un gain d'environ 3 millions d'euros nets par an

La Bancassurance / Réseau Belgique

Activités

- Lancement de fonds profilés avec La Française
- Belles réussites en matière d'IARD (+ 30% de contrats IARD, + 24,5 % de l'encours de crédits hypothécaires)
- Montée en puissance de la commercialisation de Beobank Home Secure

Innovations

- Enrichissement de l'application Beobank Mobile par de nouvelles fonctionnalités
- Déploiement de la banque à distance et poursuite des travaux pour arriver à une acquisition 100 % digitale
- Développement de la culture digitale pour l'ensemble des collaborateurs

Organisation

- Poursuite du développement des agences en concept OPEN et de l'optimisation du Réseau
- Nouveau modèle de commissionnement du réseau Agents
- Nouveau modèle de segmentation et nouvelle stratégie en matière de Gestion de Patrimoine
- Lancement du projet Beobank House : déménagement du siège fin 2021 et nouvelle philosophie de travail

L'Asset-management

Activités

- 4,1 Md€ de collecte nette, dont 2,6 Md€ sur le pilier immobilier, et 1,5 Md€ sur le pilier actifs financiers ; collecte record en SCPI
- 53,5 Md€ d'actifs sous gestion, dont 21 % à l'international
- Lancement de 4 nouveaux fonds pour Beobank, labellisation ISR pour 6 fonds

Innovations

- Premier prêt immobilier à impact accordé par Acofi Gestion
- Lancement du nouveau site Moniwan

Organisation

- Capitaliser sur la complémentarité des 2 piliers Immobilier et Valeurs Mobilières
- Poursuivre le développement des expertises phares : rendement, immobilier et investissement durable
- S'organiser autour des 5 impératifs identifiés à moyen terme : immobilier, valeurs mobilières, international, innovation et réduction des coûts

1.5 UN GROUPE INTÉGRÉ AU SERVICE DE SES CLIENTS

L'histoire du Groupe Crédit Mutuel Nord Europe commence il y a plus d'un siècle. Les premières caisses du Crédit Mutuel Nord Europe (CMNE) créées dans le Nord et le Pas-de-Calais ont contribué à poser les bases du mouvement coopératif et les principes de responsabilité sociale, de solidarité entre les membres et d'enracinement territorial. Au cours du temps, le CMNE a bâti un modèle solide de banque universelle euro-régionale, adaptée aux besoins de ses clients-sociétaires.

Il dispose aujourd'hui de multiples atouts : une expertise en banque de détail, une bonne couverture géographique sur le Nord de la France et en Belgique, un modèle commercial plaçant la satisfaction des clients et l'innovation au cœur de ses priorités, ainsi que des positions dans tous les métiers de la Bancassurance et de l'Asset-management.

Le Crédit Mutuel Nord Europe fait partie du Groupe Crédit Mutuel et s'organise autour d'une Caisse Fédérale, ainsi que de ses centres de compétence métier : la Bancassurance et l'Asset-management.

La Bancassurance

Banque euro-régionale et universelle, la Bancassurance du CMNE s'adresse aussi bien aux particuliers, qu'aux professionnels, agriculteurs, associations et entreprises. Elle offre une gamme complète de produits allant de la banque au quotidien jusqu'aux financements des entreprises ou la gestion patrimoniale, et commercialise l'offre du Groupe des Assurances du Crédit Mutuel (GACM). Elle propose également une gamme de services internet adaptée à la digitalisation de la société et des systèmes d'alarme. Cette approche globale est fondée sur une offre à forte valeur ajoutée.

Couvrant un bassin de 18,5 millions d'habitants dans le Nord de la France et en Belgique, fin 2020, les réseaux du CMNE accueillent plus de 1,7 million de clients et s'affirment parmi les mieux positionnés pour accompagner tous leurs besoins.

Le réseau France

Banque de détail et assurance, le réseau France est le cœur historique du marché, renforcé au début des années 1990 par le rapprochement des Crédit Mutuel Artois-Picardie, Nord et Champagne-Ardenne.

Son réseau est organisé aujourd'hui en 297 points de vente implantés sur 7 départements (Aisne, Ardennes, Marne, Nord, Oise, Pas-de-Calais, Somme).

Le réseau Belgique

La Belgique est le second marché Bancassurance du Groupe CMNE. Beobank comporte ainsi 63 agences salariées, 144 agents délégués et 11 centres d'affaires professionnels.

Leader sur le marché de la Bancassurance belge, cette banque de détail propose une large gamme d'offres allant de la constitution de patrimoine à l'octroi de crédits auprès de clients particuliers, indépendants ou entreprises.

L'Asset-management

Deuxième pilier métier du Groupe CMNE, le groupe La Française est sa filiale de gestion d'actifs pour compte de tiers.

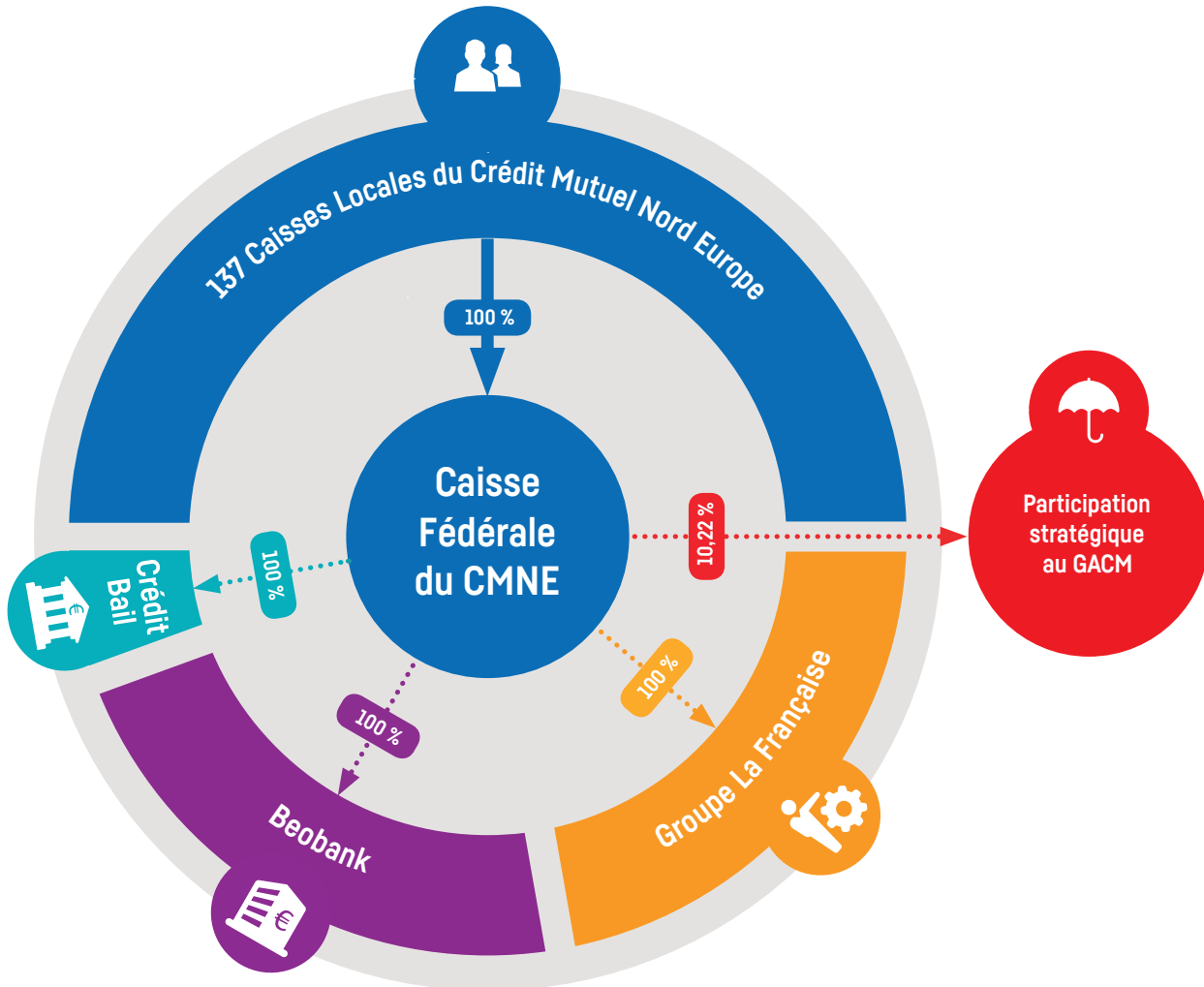
Celle-ci se positionne comme un asset-manager global, tant en termes de métiers que de couverture commerciale. Elle propose un éventail complet d'offres pour une clientèle diversifiée (institutionnels, réseaux bancaires, plateformes de distribution, prescripteurs, clientèle privée...).

Créée en 1975, La Française a significativement évolué et s'appuie désormais sur un modèle multi-boutiques comprenant un pilier actifs financiers, un pilier immobilier et une plateforme innovation.

Les structures de La Française se situent principalement en France, mais sont également implantées au Luxembourg, à Londres et à Francfort. Des bureaux de représentation se situent aussi en Italie et en Espagne. Elles élaborent, seules ou en partenariat avec d'autres sociétés de gestion affiliées, des produits financiers. Pour leur distribution, elles s'appuient sur leurs propres réseaux, ceux du groupe Crédit Mutuel, CMNE notamment, ou de leurs partenaires (CGPI et réseaux financiers).

1.6 ORGANIGRAMME FINANCIER DU GROUPE CMNE

1



Situation au 31 décembre 2020

● ● ● Bancassurance
● Asset-Management

Crédit Bail

Bail Actéa
100 %
Crédit bail mobilier

Bail Actéa Immobilier
100 %
Crédit bail immobilier

Réseau CMNE
Banque de détail et d'Entreprises

Beobank
100 %
Banque de détail

GROUPE LA FRANÇAISE
Gestion compte de tiers - Holding -

<p>La Française AM Finance Services 100 % Distribution de produits de placements</p>	<p>La Française Asset-Management 100 % Gestion d'OPCVM</p>
<p>La Française Global Real Estate Investment Management 100 % Gestion d'investissements immobiliers</p>	<p>LFP Multi Alpha 100 %</p> <p>La Française Real Estate Managers 96,18 % Gestion d'actifs immobiliers</p>
	<p>Veritas Institutional GmbH 100 %</p>