

POUR CHAQUE QUESTION  
QUE VOUS VOUS POSEZ,  
NOUS AVONS UNE RÉPONSE  
À VOUS APPORTER.



## EN AGENCE

Nos conseillers se tiennent à votre disposition pour vous apporter les précisions et réponses à vos questions.



## PAR TÉLÉPHONE\*

**0 820 047 047** Service 0,12 € / min  
+ prix appel

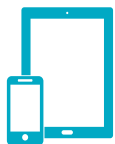
6 jours sur 7, du lundi au vendredi  
de 8 h à 19 h et le samedi jusqu'à 17 h.

\*Au numéro Cristal :  **N°Cristal 0 969 320 437** pour toute demande  
concernant la bonne exécution d'un contrat conclu avec la banque.



## SUR INTERNET

**cmne.fr** (coût de connexion selon votre fournisseur d'accès)  
un maximum de services en un clic !



## SUR MOBILE

Application "Crédit Mutuel" gratuite pour  
iPhone, iPad, Android, Windows Phone et  
<http://m.cmnet.fr> pour les autres téléphones.

**Crédit Mutuel**  
Nord Europe

Ce document a été réalisé dans le but de vous communiquer l'essentiel des conditions tarifaires Crédit Mutuel Nord Europe. Sauf erreur d'impression, extrait des conditions tarifaires au 1<sup>er</sup> juillet 2018\* susceptibles d'être modifiées à tout moment par les Pouvoirs Publics ou à l'initiative du Crédit Mutuel Nord Europe conformément aux dispositions légales.

Caisse Fédérale de Crédit Mutuel Nord Europe, SA coopérative de crédit à capital variable - 4 place Richebé 59000 Lille - RCS Lille Métropole 320 342 264. La Caisse Fédérale de Crédit Mutuel Nord Europe et les Caisses du Crédit Mutuel affiliées sont des intermédiaires d'assurance immatriculés sous le numéro ORIAS 07 024 084 (consultable sur [www.orias.fr](http://www.orias.fr) ou par courrier au 1 rue Jules Lefebvre PARIS Cedex 09 ou par téléphone au 09 69 32 59 73).

\* Mise à jour des aspects réglementaires aux 1<sup>er</sup> janvier et 1<sup>er</sup> avril 2019 conformément au Bon usage professionnel FBF du 21/12/2018

# EXTRAIT DES CONDITIONS TARIFAIRES AU 1<sup>ER</sup> JUILLET 2018\*



## CONVENTION CLARTÉ PARTICULIERS

Réf : 002655 - Conception Studio de création CMNE - Crédit photo : Getty images - Mars 2019.



**Crédit Mutuel**  
Nord Europe

\*Mise à jour des aspects réglementaires aux 1<sup>er</sup> janvier et 1<sup>er</sup> avril 2019 conformément au Bon usage professionnel FBF du 21/12/2018.

La Convention Clarté du Crédit Mutuel Nord Europe vous informe, en toute transparence, sur les prix de vos services bancaires applicables au 1<sup>er</sup> juillet 2018\*.

Cette convention est également disponible sur [www.cmne.fr](http://www.cmne.fr)

L'intégralité des tarifs est disponible, toute l'année, sur simple demande auprès de votre conseiller, votre interlocuteur privilégié pour réaliser tous vos projets.

## SOMMAIRE

EXTRAIT STANDARD DES TARIFS

PAGE 3

OUVERTURE, FONCTIONNEMENT  
ET SUIVI DE VOTRE COMPTE

PAGE 4

BANQUE À DISTANCE

PAGE 5

MOYENS ET OPÉRATIONS DE PAIEMENT

PAGE 6

OFFRES GROUPÉES DE SERVICES

PAGE 8

IRRÉGULARITÉS ET INCIDENTS

PAGE 9

DÉCOUVERTS ET CRÉDITS

PAGE 9

ÉPARGNE ET PLACEMENTS FINANCIERS

PAGE 10

ASSURANCES ET PRÉVOYANCE

PAGE 11

SUCCESSIONS

PAGE 11

RÉSOLVRE UN LITIGE

PAGE 11

## Extrait standard des tarifs

(Hors tarification liée à la convention Eurocompte et aux avantages jeunes)

### Liste des services standards

### Tarifs «à la carte»

**Abonnement à des services de banque à distance** (internet, téléphone fixe, SMS, etc.)

**GRATUIT**

Hors coût fournisseur d'accès Internet

**Abonnement à des produits offrant des alertes sur la situation du compte par SMS**

**2 €/mois**

permettant de recevoir 5 alertes par mois, soit pour information 24 €/an  
Hors coût opérateur téléphonique

**Tenue de compte**

**2 €/mois**

soit pour information 24 €/an

**Fourniture d'une carte de débit**

Carte de paiement internationale à débit immédiat

**43 €/an**

**Fourniture d'une carte de débit**

Carte de paiement internationale à débit différé

**43 €/an**

**Fourniture d'une carte de débit**

Carte de paiement à autorisation systématique

**32 €/an**

**Retrait d'espèces**

Cas de retraits en euro dans la zone euro à un distributeur automatique d'un autre établissement avec une carte de paiement internationale :

- MasterCard On line, MasterCard ou Visa - Gold, Premier, World Elite ou Infinite

**0,95 €/retrait**

après franchise variable selon la carte

**GRATUIT**

**Cotisation à une offre d'assurance perte ou vol de moyens de paiement** (Assur Carte)

**25,82 €/an**

**Virement**

Cas d'un virement SEPA occasionnel

**En agence : 3,95 €  
Par Internet : Gratuit**

Hors coût fournisseur d'accès Internet

**Prélèvement**

Frais par paiement d'un prélèvement SEPA

**GRATUIT**

**Prélèvement**

Frais de mise en place d'un mandat de prélèvement SEPA

**GRATUIT**

**Commission d'intervention**

**8 €/opération**

avec un plafond de 80 €/mois

# OUVERTURE, FONCTIONNEMENT ET SUIVI DE VOTRE COMPTE

	Tarifs "à la carte"	Avantages Eurocompte
<b>Ouverture, transformation, clôture</b>		
■ Droit au compte, services bancaires de base (article L.312-1 et D.312-5-1 du Code Monétaire et Financier)	GRATUIT	
■ Transfert de compte dans une autre agence de Crédit Mutuel	GRATUIT	
■ Clôture du compte	GRATUIT	
■ Dénonciation d'un compte joint	49,70 €	
■ Service d'aide à la mobilité bancaire :		
▶ changement de domiciliation à l'ouverture du compte	GRATUIT	
▶ liste des opérations automatiques et récurrentes	GRATUIT	
▶ mise en place des virements permanents	GRATUIT	
<b>Relevés de comptes</b>		
■ Envoi de relevés d'opérations :		
▶ mensuel	GRATUIT	
▶ sur CMNE Direct (mensuel ou par quinzaine avec DVI)	GRATUIT	
■ Récapitulatif annuel des frais bancaires	GRATUIT	
<b>Tenue de compte</b>		
■ Frais de tenue de compte	2 €/mois	INCLUS
■ Frais de tenue de compte Auto-entrepreneur	GRATUIT <sup>(1)</sup>	
■ Frais de tenue de compte inactif	30 €/an	
■ Changement d'adresse	GRATUIT	
<b>Services en agence</b>		
■ Ouverture, versement d'espèces, retrait d'espèces sans émission de chèque, remise de chèques, RIB (IBAN/BIC)	GRATUIT <sup>(2)</sup>	
■ Réédition du relevé de comptes	13,35 €	
■ Frais de recherche de documents	13,35 €	
■ Commission de change pour l'achat/vente de devises billets	4,05 €	

# BANQUE À DISTANCE

	Tarifs "à la carte"	Avantages Eurocompte
<b>Frais d'utilisation des services de Banque à Distance "CMNE Direct"</b>		
<i>hors coûts de connexion et de communication facturés par les opérateurs</i>		
■ CMNE Direct au forfait (accès illimité) :		
▶ Accès permettant de gérer ses comptes sur Internet (consultations, virements internes et externes).	GRATUIT	INCLUS selon formule
▶ Option Bourse	1,50 €/mois	
■ CMNE Direct à la carte :		
▶ Accès permettant de gérer ses comptes sur Internet (consultations, virements internes et externes et Option Bourse)	0,70 €/jour d'utilisation	
<b>Les services (en option de "CMNE Direct")</b>		
■ Abonnement à des produits offrant des alertes sur la situation du compte par SMS ou mail :		
▶ Top Infos (5 alertes programmées incluses / mois)	2 €/mois	
■ Documents Via Internet		
Service de consultation des extraits électroniques, autres documents et contrats.	GRATUIT	INCLUS



Grâce au service «Documents Via Internet», bénéficiez gratuitement de la mise à disposition de vos extraits de comptes électroniques pendant 10 ans.



# MOYENS ET OPÉRATIONS DE PAIEMENT

## CARTES

### Cotisations des cartes

	Tarifs "à la carte"	Avantages Eurocompte
■ MasterCard On Line <sup>(3)(4)</sup> <i>(carte à autorisation systématique à débit immédiat)</i>	32 €/an	<b>INCLUS</b> selon formule
■ MasterCard ou Visa <sup>(3)(4)</sup> <i>(débit immédiat ou différé)</i>	43 €/an	<b>INCLUS</b> selon formule
■ Gold ou Premier <sup>(3)</sup> <i>(débit immédiat ou différé)</i>	127 €/an	<b>INCLUS</b> selon formule
■ World Elite <sup>(3)</sup> <i>(débit immédiat ou différé)</i>	255 €/an	<b>TARIF RÉDUIT</b> dans Sérénité
■ Infinite <sup>(3)</sup> <i>(débit immédiat ou différé)</i>	300 €/an	
■ Carte de crédit Préférence Liberté	<b>GRATUIT</b>	
■ Carte  (carte de retrait)	<b>GRATUIT</b>	

### Opérations particulières

■ Frais d'opposition sur carte bancaire (perte ou vol)	<b>GRATUIT</b>	
■ Frais pour déclaration à la Banque de France d'une décision de retrait de carte bancaire <sup>(PG)</sup>	52,80 €	
■ Refabrication de carte bancaire	13 €	
■ Recommutation du code carte bancaire	10 €	
■ Remplacement carte et code suite à opposition	20 €	

(PG : Plafonnement Global) Ces frais liés aux incidents de paiement et irrégularités de fonctionnement du compte sont plafonnés globalement à hauteur de 25 € / mois pour les clients éligibles à l'offre "CM Facile Accès". Depuis le 1<sup>er</sup> avril 2019 ces frais sont plafonnés à 20 €/mois dans la limite de 200 €/an pour les détenteurs de l'offre.

### Paiements et retraits

■ Frais par retrait d'espèces en euros à un distributeur automatique de billets : ▶ du Crédit Mutuel	<b>GRATUIT</b>	
▶ d'une autre banque : - avec la carte MasterCard On Line	0,95 €/retrait	<b>0,95 €/retrait</b> au-delà de 2 retraits gratuits/mois
- avec la carte MasterCard ou Visa	0,95 €/retrait	<b>0,95 €/retrait</b> au-delà de 3 retraits gratuits/mois
- avec la carte Gold, Premier, World Elite, Infinite	<b>GRATUIT</b>	
■ Frais par retrait d'espèces au distributeur automatique de billets dans une autre devise ou en euros hors zone Euro	3,90 € + 2,25 % du montant	
■ Frais par paiement par carte en euros dans la zone Euro	<b>GRATUIT</b>	
■ Frais par paiement par carte dans une autre devise ou en euros hors zone Euro	0,50 € + 2,25 % du montant	

### Services

■ Différé + <i>(selon type de carte)</i>	A partir de 12,60 €/an	<b>OFFERT</b> dans Sérénité
■ P@yweb Card <i>(sécurisation des paiements en ligne par carte bancaire)</i>	<b>GRATUIT</b>	

## VIREMENTS

### Emission d'un virement SEPA en euros

	Tarifs au guichet	Avantages cmne.fr
■ Frais par virement permanent ou occasionnel entre comptes Crédit Mutuel Nord Europe	<b>GRATUIT</b>	
■ Frais par virement occasionnel vers un autre établissement : ▶ avec BIC/IBAN	3,95 €	<b>GRATUIT</b>
■ Frais par virement permanent vers un autre établissement : ▶ frais de mise en place	13,05 €	<b>GRATUIT</b>
▶ frais de modification	13,05 €	

### Emission d'un virement étranger non SEPA <sup>(5)</sup>

▶ frais de virement occasionnel en euros + commission de saisie	0,10 % avec un mini de 17,70 €	<b>GRATUIT</b>
▶ frais de virement occasionnel en devises + commission de change <i>(si non détention d'un compte devises)</i>	0,10 % avec un mini de 17,70 €	
+ commission de saisie	0,10 % avec un mini de 13,50 €	<b>GRATUIT</b>
	4,55 €	

### Réception d'un virement étranger <sup>(5)</sup> (hors zone SEPA)

	Tarifs au guichet	Avantages Eurocompte
▶ en euros (avec BIC/IBAN)	16,35 €	
▶ en devises (avec BIC/IBAN) + commission de change <i>(si non détention d'un compte devises)</i>	16,35 €	
▶ correction (BIC/IBAN)	0,10 % avec un mini de 13,50 €	<b>GRATUIT</b>

### PRÉLÈVEMENTS TIP SEPA

■ Frais de mise en place d'un mandat de prélèvement	<b>GRATUIT</b>	
■ Frais par paiement d'un prélèvement	<b>GRATUIT</b>	
■ Frais d'opposition ou de révocation sur prélèvement	<b>GRATUIT</b>	

### CHÈQUES

■ Frais d'envoi de chèqueier (envoi simple)	2,40 €/chèqueier	<b>GRATUIT</b>
■ Frais de destruction de chèqueier <i>(au terme d'une période de conservation de 3 mois après fabrication)</i>	5,20 €/chèqueier	
■ Frais d'opposition chèque(s) par l'émetteur en cas de perte ou vol : ▶ avec Assur Carte ▶ sans Assur Carte	<b>GRATUIT</b> 15 €	
■ Frais d'émission d'un chèque de banque	10,95 €	<b>1 à 2</b> <b>GRATUITS/AN</b> <i>(selon formule)</i>

## OFFRES GROUPÉES DE SERVICES

### Cotisations mensuelles à une offre groupée de services

Les Essentiels	Eurocompte Confort	Eurocompte Sérénité	Eurocompte Duo Confort et Sérénité <sup>(6)</sup>	Eurocompte VIP 16/17 <sup>(4)</sup>	Eurocompte VIP 18/25 : VIP et VIP+ <sup>(4)(7)</sup>
Compte courant	■	■	■	■	■
Frais de tenue de compte	■	■	■	■	■
CMNE Direct au forfait	■	■	■	■	■
Assur Carte	Confort +	Sérénité	<i>Selon formule</i>	VIP	VIP

### Tarifs Eurocompte selon la carte choisie

	A partir de 6,57 €	<i>Non concerné</i>	A partir de 3,05 €	A partir de 1,81 €	A partir de 3,95 €
MasterCard On Line					
MasterCard ou Visa	A partir de 7,67 €	<i>Non concerné</i>	A partir de 4,20 €	<i>Non concerné</i>	A partir de 4,72 €
Gold ou Premier	<i>Non concerné</i>	A partir de 14,50 €	A partir de 9,59 € (sauf Duo Confort)	<i>Non concerné</i>	<i>Non concerné</i>

### Avantages tarifaires

	1/an	2/an	1 ou 2/an selon formule	<i>Non concerné</i>	<i>Non concerné</i>
Nombre de chèques de banque gratuits					
Envoi des chèquiers	<i>Gratuit</i>				
Retraits déplacés offerts	2 à 4/mois selon la carte choisie	Illimités	2 à 4/mois selon la formule et la carte choisies		
<b>Options</b>	Des réductions supplémentaires selon la formule Eurocompte				

### Offres groupées de services spécifiques

- Eurocompte Vie Quotidienne comprenant : un compte courant Tiers protégé (à usage du mandataire judiciaire), un compte courant Vie Quotidienne (à usage du Tiers protégé) et une carte Vie Quotidienne (carte de retrait). Destinée aux majeurs protégés. Il peut être souscrit par les mandataires judiciaires pour les mesures de tutelle et curatelle renforcées.
- CM Facil'Accès : ensemble de services bancaires, réservé aux personnes en situation de fragilité financière, prévu par les articles L.312-1-3 et R.312-4-3 du Code Monétaire et Financier.
- Prestations de base : ensemble de services bancaires, fourni dans le cadre des prestations de base, prévu par l'article L.312-1 II et D.312-5-1 du Code Monétaire et Financier.

### Abonnement mensuel

à partir de 0,50 €

3 €

3,50 €

## IRRÉGULARITÉS ET INCIDENTS

### Commission d'intervention <sup>(PG)</sup>

- Commission d'intervention pour présentation d'un débit non autorisé
  - ▶ par opération (avec un plafond de 80 €/mois) **8 €**
  - ▶ personnes bénéficiant des services bancaires de base, titulaires du compte Facil'Accès, par opération (avec un plafond de 20 €/mois) **4 €**
  - ▶ titulaires d'un Eurocompte **VIP** (les moins de 26 ans), par opération (avec un plafond de 40 €/mois) **4 €**

### Opérations particulières

- Frais par saisie-attribution **120 €**
- Frais par saisie administrative à tiers détenteur **10 % de la valeur 100 € maxi**

### Incidents de paiement

- Frais de lettre d'information pour compte débiteur non autorisé <sup>(PG)</sup> **10,50 €**
- Frais de lettre d'information préalable pour chèque sans provision <sup>(PG)</sup> **10,50 €**
- Forfait de frais par chèque rejeté pour défaut de provision <sup>(PG)</sup> :
  - chèque < ou = 50 € **30 €**
  - chèque > 50 € **50 €**
- Frais en cas de paiement d'un chèque émis en période d'interdiction bancaire <sup>(PG)</sup> **34 €**
- Frais de rejet de prélèvement pour défaut de provision <sup>(PG)</sup> (montant égal à l'ordre de paiement rejeté) **20 € maximum**

(PG: Plafonnement Global) Ces frais liés aux incidents de paiement et irrégularités de fonctionnement du compte sont plafonnés globalement à hauteur de 25 € / mois pour les clients éligibles à l'offre "CM Facil'Accès". Depuis le 1<sup>er</sup> avril 2019 ces frais sont plafonnés à 20 €/mois dans la limite de 200 €/an pour les détenteurs de l'offre.

## DÉCOUVERTS ET CRÉDITS

### Découverts

- Frais de dossier annuels **1 % du découvert autorisé (mini: 20 €)**
- Cotisation annuelle d'assurance décès **15 € jusqu'à 1600 € +8 €/par tranche de 1600 €**  
Nous consulter

### Crédits à la consommation amortissables

- Frais de dossier **1 % du montant emprunté (mini: 62 €)**  
Nous consulter

### Crédits immobiliers

- Frais de dossier **1 % du montant emprunté (mini: 350 €) et souscription de 15 € de parts sociales (remboursables en fin de prêt)**  
Nous consulter

### Taux

- Délivrance d'un décompte :
  - pour les offres émises avant le 01/07/2016 (\*) **19,90 €**
  - pour les offres émises à compter du 01/07/2016 **GRATUIT**

### Demande spécifique

- > Modification de compte à débiter **40 €**  
tarif forfaitaire

(\*) gratuit si suivi d'un remboursement effectif du crédit

## ÉPARGNE ET PLACEMENTS FINANCIERS

	Tarifs au guichet	Avantages cmne.fr
<b>Épargne bancaire</b>		
■ Budget + <sup>(6)</sup>	1 €/mois	
■ Indicéépargne <sup>(6)</sup>	<b>GRATUIT</b>	
<b>Placements financiers</b>		
■ Opérations de Bourse France :		
▶ prise en charge d'un ordre	6,60 €	<b>GRATUIT</b>
▶ exécution d'un ordre (actions et obligations) frais proportionnels par ordre exécuté :		
- de 0 à 7 500 €	1,40 %	0,75 %
- supérieur à 7 500 €	1 %	0,50 %
(avec un minimum de)	15,90 €	8,10 €
■ Opérations de Bourses étrangères :		
▶ prise en charge d'un ordre	6,60 €	<b>GRATUIT</b>
▶ exécution d'un ordre + frais de courtage et frais locaux (avec un minimum de)	1,40 % 53,10 €	0,90 % 37,10 €
■ Souscription d'OPC LA FRANCAISE	Nous consulter	
■ Souscription d'OPC hors Crédit Mutuel	1 % avec un mini de 36 €	
■ Opérations sur l'or	Nous consulter	
■ Droits de garde :		
▶ forfait de dossier	31 €/an	
▶ valeurs cotées en France	6,20 €/an/ligne	
▶ valeurs étrangères cotées à l'étranger	12,30 €/an/ligne	
▶ or	0,50 % du montant du portefeuille	
■ Transfert de compte-titres/PEA hors Crédit Mutuel :		
▶ par dossier	100 €	
▶ par ligne valeur France	7,50 €	
▶ par ligne valeur Etrangère	41 €	
■ Autre transfert de comptes :		
▶ CEL, PEL, PEP	100 €	
■ Étude patrimoniale	500 €	

L'ensemble de la tarification relative aux placements financiers fait l'objet d'un document spécifique «Tarifs des opérations sur titres» qui peut vous être remis par votre conseiller sur simple demande. Il est également disponible sur cmne.fr.



Pour vos opérations de Bourse, pensez à utiliser cmne.fr plus pratique, plus économique et plus rapide.

## ASSURANCES ET PRÉVOYANCE

	Tarifs "à la carte"	Avantages Eurocompte
■ Cotisation à une offre d'assurance perte et vol des moyens de paiement (Assur Carte) :		
▶ formule Confort +	25,82 €/an	<b>INCLUS</b> selon formule
▶ formule Sérénité	31 €/an	
▶ formule	22,17 €/an	

## SUCCESSIONS

	Tarifs "à la carte"
■ Frais d'ouverture de dossier	<b>GRATUIT</b>
■ Frais sur capitaux au décès	1,20 % (mini : 80 € - maxi : 850 €)
■ Frais annuels	130 €

## RÉSOLURE UN LITIGE

- Votre conseiller et votre agence restent vos interlocuteurs privilégiés.
- Numéro Cristal dédié aux réclamations : **0 969 320 437**  
APPEL NON SURTAXE
- Vous pouvez ensuite contacter le **Service Relations Clientèle du Crédit Mutuel Nord Europe, 4, place Richebé 59800 Lille** qui accusera réception de votre requête sous 10 jours et vous apportera une réponse le plus rapidement possible, dans le respect des délais réglementaires.
- Après épuisement des recours amiables internes, tout litige relevant de la compétence légale et réglementaire du médiateur pourra lui être soumis gratuitement hors frais d'affranchissement, via son site internet [www.lemediateur-creditmutuel.com](http://www.lemediateur-creditmutuel.com) ou par courrier adressé à monsieur le Médiateur du Crédit Mutuel, 63 chemin Antoine Pardon 69160 Tassin La Demi-Lune.  
Les coordonnées des autres médiateurs sont précisées sur [www.cmne.fr](http://www.cmne.fr) et les conditions générales de banque.

## Renvois

- (1) 5,25 €/mois si plus de 1 000 € de mouvements créditeurs mensuels.
- (2) Sauf chèques étrangers.
- (3) Réduction pour la 2<sup>ème</sup> carte de même type sur le même compte.
- (4) Spécial : pour les moins de 26 ans, gratuit la 1<sup>ère</sup> année.
- (5) Hors frais des correspondants et de rectification en cas d'instruction incomplète et erronée.
- (6) Tarif préférentiel sur le 2<sup>ème</sup> Eurocompte ou celui du conjoint, concubin, pacsé (comptes détenus dans la même agence).
- (7) Service Abroad pour les études à l'étranger avec des avantages tarifaires.
- (8) Service comprenant 2 options : une option Épargne, pour épargner progressivement et automatiquement et une option Alimentation compte courant pour maîtriser vos dépenses.
- (9) Service permettant une fois par an d'augmenter automatiquement le montant de vos virements vers vos comptes d'épargne.