

Strasbourg, le 18 juin 2020

## BAROMETRE RIFFX by CREDIT MUTUEL LES 100 ARTISTES PREFERES DES FRANÇAIS

Engagé depuis plus de 15 ans aux côtés de l'industrie musicale, **le Crédit Mutuel a été désigné par les Français comme LA banque de la musique**. Chaque année, le Crédit Mutuel parraine 600 événements musicaux en France, 90 festivals, 26 salles de spectacles et invite près de 20 000 clients aux plus grands concerts.

Grâce au Crédit Mutuel, pas moins de 130 jeunes talents ont assuré les premières parties de Louane, Zazie, Gims ou encore Vianney...

La banque qui donne le LA réunit les passionnés de musique autour de sa communauté musicale RIFFX forte de 135 000 membres. Depuis trois années, **RIFFX via l'institut de sondage Yougov établit le baromètre des artistes préférés des Français**. En 2020, le sondage, effectué du 1er au 2 juin, porte sur un panel de 1006 adultes représentatifs de la population française.

### 3 CHANTEURS PRÉFÉRÉS DES FRANÇAIS



**1**  
Jean-Jacques  
Goldman  
33%



**2**  
Indochine  
23%



**3**  
Francis Cabrel  
21%

### 3 CHANTEUSES PRÉFÉRÉES DES FRANÇAIS



**1**  
Céline Dion  
17%



**2**  
Angèle  
14%



**3**  
Mylène Farmer  
12%

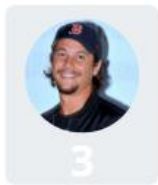
### 3 ARTISTES PRÉFÉRÉS DES 18 / 24 ANS



**1**  
Angèle  
35%



**2**  
Dj Snake  
34%



**3**  
Nekfeu  
34%

### 3 ARTISTES PRÉFÉRÉS DES + 55 ANS



**1**  
Jean Jacques  
Goldman  
39%



**2**  
Francis Cabrel  
28%



**3**  
Florent Pagny  
27%

1 Jean-Jacques Goldman	26 Mylène Farmer	51 Catherine Ringer	76 Gerald de Palmas
2 Indochine	27 Marc Lavoine	52 Emile & Images	77 Eddy de Pretto
3 Francis Cabrel	28 Vianney	53 Etienne Daho	78 Niska
4 Soprano	29 Bernard Lavilliers	54 Patricia Kaas	79 Hélène Ségara
5 Stromae	30 Gims	55 Clara Luciani	80 Amel Bent
6 Florent Pagny	31 M.Pokora	56 Vitaa	81 Jenifer
7 Michel Sardou	32 Laurent Voulzy	57 Louane	82 Tina Arena
8 Renaud	33 Bigflo & Oli	58 Lara Fabian	83 Jeanne Mas
9 Céline Dion	34 Christophe Maé	59 Nolwenn Leroy	84 Emmanuel Moire
10 Alain Souchon	35 Julien Doré	60 Dadju	85 Roméo Elvis
11 Calogero	36 Zazie	61 Shaka Ponk	86 Damso
12 Eddy Mitchell	37 Pierre Perret	62 Amir	87 Shy'm
13 Jean-Louis Aubert	38 Matthieu Chedid	63 Vanessa Paradis	88 Axelle Red
14 Daft Punk	39 Serge Lama	64 IAM	89 Hoshi
15 Pascal Obispo	40 Véronique Sanson	65 Christophe Willem	90 Ninho
16 Angèle	41 Trois cafés gourmands	66 Nekfeu	91 Benjamin Biolay
17 Julien Clerc	42 DJ Snake	67 Kyo	92 Philippe Katerine
18 Slimane	43 Daniel Guichard	68 Bob Sinclar	93 PNL
19 Patrick Bruel	44 Christine and the Queens	69 MC Solaar	94 Jain
20 Michel Polnareff	45 Hugues Aufray	70 Boulevard des Airs	95 Charlotte Gainsbourg
21 Claudio Capéo	46 Coeur de Pirate	71 Yannick Noah	96 Jul
22 Maxime Le Forestier	47 Zaz	72 Adamo	97 Anggun
23 David Guetta	48 Orelsan	73 Lomepal	98 Camélia Jordana
24 Kendji Girac	49 Patrick Fiori	74 Olivia Ruiz	99 Alizée
25 Jacques Dutronc	50 Françoise Hardy	75 Aya Nakamura	100 Anne Sylvestre

*Reproduction interdite sans la mention : Sondage RIFFX by Crédit Mutuel*

*Sondage réalisé sur le terrain les 1er au 2 juin 2020 par l'institut Yougov auprès d'un échantillon de 1006 personnes représentatives de la population française (18 ans et plus).*



#### À propos de Crédit Mutuel Alliance Fédérale :

Bancassureur de premier plan en France, présent au travers de près de 4 400 points de vente au service de 26,3 millions de clients, Crédit Mutuel Alliance Fédérale propose une offre diversifiée de services à une clientèle de particuliers, de professionnels de proximité et entreprises de toutes tailles. *Plus d'information sur [creditmutuel.fr](http://creditmutuel.fr)*

Crédit Mutuel Alliance Fédérale regroupe les fédérations Centre Est Europe (Strasbourg), Sud-Est (Lyon), Ile-de-France (Paris), Savoie-Mont Blanc (Annecy), Midi-Atlantique (Toulouse), Loire-Atlantique et Centre-Ouest (Nantes), Centre (Orléans), Normandie (Caen), Dauphiné-Vivarais (Valence), Méditerranéen (Marseille), Anjou (Angers), Massif Central (Clermont-Ferrand) et Antilles-Guyane (Fort de France). Crédit Mutuel Alliance Fédérale regroupe également la Caisse Fédérale de Crédit Mutuel, la Banque Fédérative du Crédit Mutuel (BFCM) et l'ensemble de ses filiales, notamment le CIC, Euro-Information, les Assurances du Crédit Mutuel (ACM), Targobank, Cofidis, la Banque Européenne du Crédit Mutuel (BECM), la Banque Transatlantique, Homiris et CIC Iberbanco.

#### Contact presse :

Frédéric Monot - Tél. : 03 88 11 24 64 – Mél. : [frederic.monot@creditmutuel.fr](mailto:frederic.monot@creditmutuel.fr)