

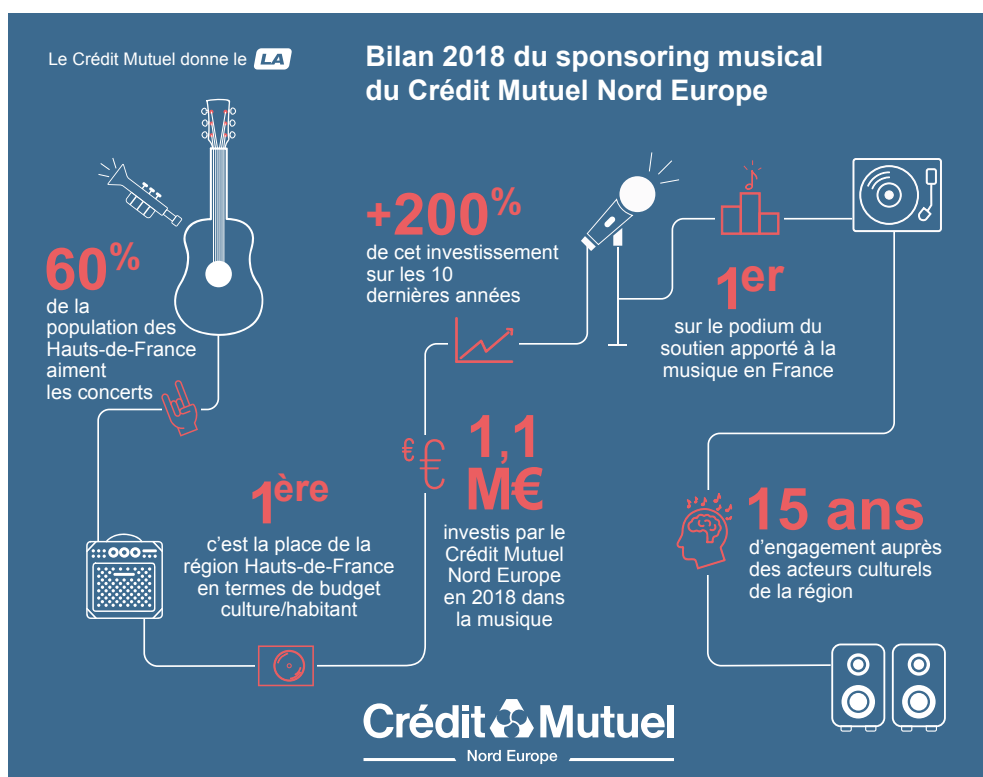
SPONSORING CULTUREL - RÉGION HAUTS-DE-FRANCE

Le Crédit Mutuel Nord Europe dresse le bilan de son soutien à la musique en région Hauts-de-France : en 2018, 1,1M€ ont été investis pour développer les événements musicaux d'envergure. Un montant en hausse de 200% sur les 10 dernières années.

« Le Crédit Mutuel donne le LA », ce slogan qui s'affiche partout depuis plus de 15 ans marque l'engagement du groupe dans les partenariats culturels. A la veille du lancement des festivals de l'été, le Crédit Mutuel Nord Europe dresse le bilan de son soutien apporté à la musique en région Hauts-de-France : en 2018, 1,1M€ ont été investis, soit une augmentation des investissements de plus de 200% sur les 10 dernières années. Ce soutien couvrant plus de 80% des équipements et événements musicaux en région est crucial pour l'organisation de grands concerts et festivals en région, notamment le Main Square Festival, le Stade Pierre Mauroy ou encore la programmation de l'Aéronef à Lille. Plus qu'un apport financier, le Crédit Mutuel Nord Europe accompagne au plus près les acteurs culturels de la région dans une démarche attractive et durable. A la clé : des événements culturels de premier plan, vecteur d'attractivité pour le territoire.

“ Nous avons à cœur de soutenir des événements musicaux fédérateurs, en accord avec nos valeurs, pour tous les styles et toutes les générations. Nous avons ainsi noué des liens très forts avec les organisateurs du Main Square Festival, du Cabaret Vert, du Touquet Music Beach Festival, de Rétro C Trop, ... La banque soutient également très régulièrement les grands événements du Stade Pierre Mauroy, et notamment les concerts d'Indochine (22 et 23 juin) et NTM (28 juin), deux têtes d'affiche cultes ! Dans le registre de la musique classique nous soutenons les « Nuits d'été » de l'ONL qui sera cette année de l'époustouflant Carmen de Bizet (9, 11, 12 juillet). Au-delà de cet apport financier, nous apportons notre expertise et savoir-faire (terminaux de paiement sur les festivals, développement durable pour des festivals et concerts green, ...) et participons ainsi à l'évolution des modèles des acteurs culturels que nous accompagnons. Objectif : les rendre plus attractifs et durables. ”

Eric Charpentier, Directeur Général du Crédit Mutuel Nord Europe



LES ÉVÉNEMENTS & ÉQUIPEMENTS SOUTENUS EN MAJEURE PARTIE PAR LE CRÉDIT MUTUEL NORD EUROPE

L'Aéronef / La Cave aux poètes / Lune des pirates / Le Grand Mix / Festival Pic'arts / Imagine Festival / Name Festival / Le Père Noël est-il un rocker ? / Festival Côte d'Opale / Touquet Music Beach Festival / Les Nuits Electriques / Les Nuits de la Filature / Main Square Festival / Les Enchanteurs / Festival Central 43 / La Magnifique Society / Cabaret vert / Festival de la Poule des Champs / Festival Le Poulpaphone / Festival Minuit avant la nuit / Retro C Trop...

À propos du Crédit Mutuel Nord Europe

Le Groupe Crédit Mutuel Nord Europe est un Groupe eurorégional présent sur 7 départements au nord de Paris mais également en Belgique avec sa filiale Beobank. Il s'organise autour de trois piliers et expertises :

- Bancassurance en France, avec le Crédit Mutuel Nord Europe (dont la marque Crédit Mutuel Nord Europe Entreprises). Pour la partie assurance, l'ensemble des réseaux du Crédit Mutuel Nord Europe commercialise l'offre du Groupe des Assurances du Crédit Mutuel
- Bancassurance en Belgique, avec Beobank.
- L'asset-management (gestion pour compte de tiers), avec le Groupe La Française.

En 2019, en écho à l'engagement historique de la banque dans le secteur de la musique et de la culture, la Fondation Crédit Mutuel Nord Europe a lancé un appel à projets sur le thème de "La musique vecteur d'insertion et d'épanouissement pour tous". Parrainé par Alexandre Bloch, Directeur musical de l'ONL, ce challenge vise à soutenir l'accès à la musique pour tous, particulièrement pour les publics qui en sont le plus éloignés (personnes fragilisées, isolées, en situation de handicap ou perte d'autonomie...) et à prouver ses bienfaits sur la santé et le bien-être.