

PRÉSENTATION DU GROUPE



Éditorial
Page 5

Implantation du réseau
Page 6

Chiffres-clés 2018
Page 7

Faits marquants 2018
Page 8

Un Groupe intégré au service de ses clients
Page 10

Organigramme financier du Groupe CMNE
Page 12

Les Métiers du Groupe CMNE
Page 13

Éditorial

Depuis le lancement de son PMT fin 2015, le CMNE suit une belle trajectoire de transformation intégrant à la fois les défis du digital et d'importants chantiers structurels internes.



2018 aura été une année particulièrement rythmée pour notre Groupe avec le rapprochement entre notre filiale d'assurance NEA et le Groupe des Assurances du Crédit Mutuel, la fusion de notre filiale entreprises BCMNE avec la Caisse fédérale du CMNE ou le projet informatique Eole en Belgique, le tout renforçant notre efficacité opérationnelle et les synergies intra-Groupe.

À l'instar des autres groupes bancaires, la persistance des taux bas et la situation compliquée des marchés financiers en fin d'année ont impacté nos chiffres. En outre, les investissements majeurs liés à notre transformation ont été majorés par le poids des mesures réglementaires imposées par les pouvoirs publics.

Dans ce contexte, les résultats du CMNE se situent dans la fourchette que nous nous étions fixée. Ils nous permettent de continuer à avancer dans la modernisation de notre Groupe et d'investir plus que jamais sur nos territoires.

Ainsi, notre produit net bancaire s'élève à **785 millions d'euros** et notre coût du risque consolidé demeure maîtrisé à **1,9 million d'euros**. Le résultat net Part du Groupe s'établit à **134 millions d'euros**. Les changements de périmètre et de méthodes de consolidation rendent les indicateurs de gestion difficilement comparables d'une année sur l'autre.

Nos ratios témoignent d'une structure financière solide : le ratio « common equity Tier 1 » à **15,85 %** se place très au-dessus des exigences réglementaires tout comme le

ratio de solvabilité à **20,52 %**. Quant à nos fonds propres, ils représentent **3 156 millions d'euros**.

Cette année encore, nos 4 200 collaborateurs ont contribué positivement à nos résultats au travers de très belles performances commerciales dans nos deux réseaux français et belge, ainsi qu'au niveau de nos métiers de gestion d'actifs.

À la clé de ces réussites, citons le dynamisme en immobilier avec notamment la mise en marché d'offres innovantes et exclusives, le bon développement en assurance dommages ou des résultats significatifs en crédits à la consommation avec une augmentation de nos encours de + 10 %.

En 2019, nous suivons résolument le cap défini par notre plan « Vision 2020 » et accélérons notre transformation au bénéfice de nos **1,7 million de clients et sociétaires**.

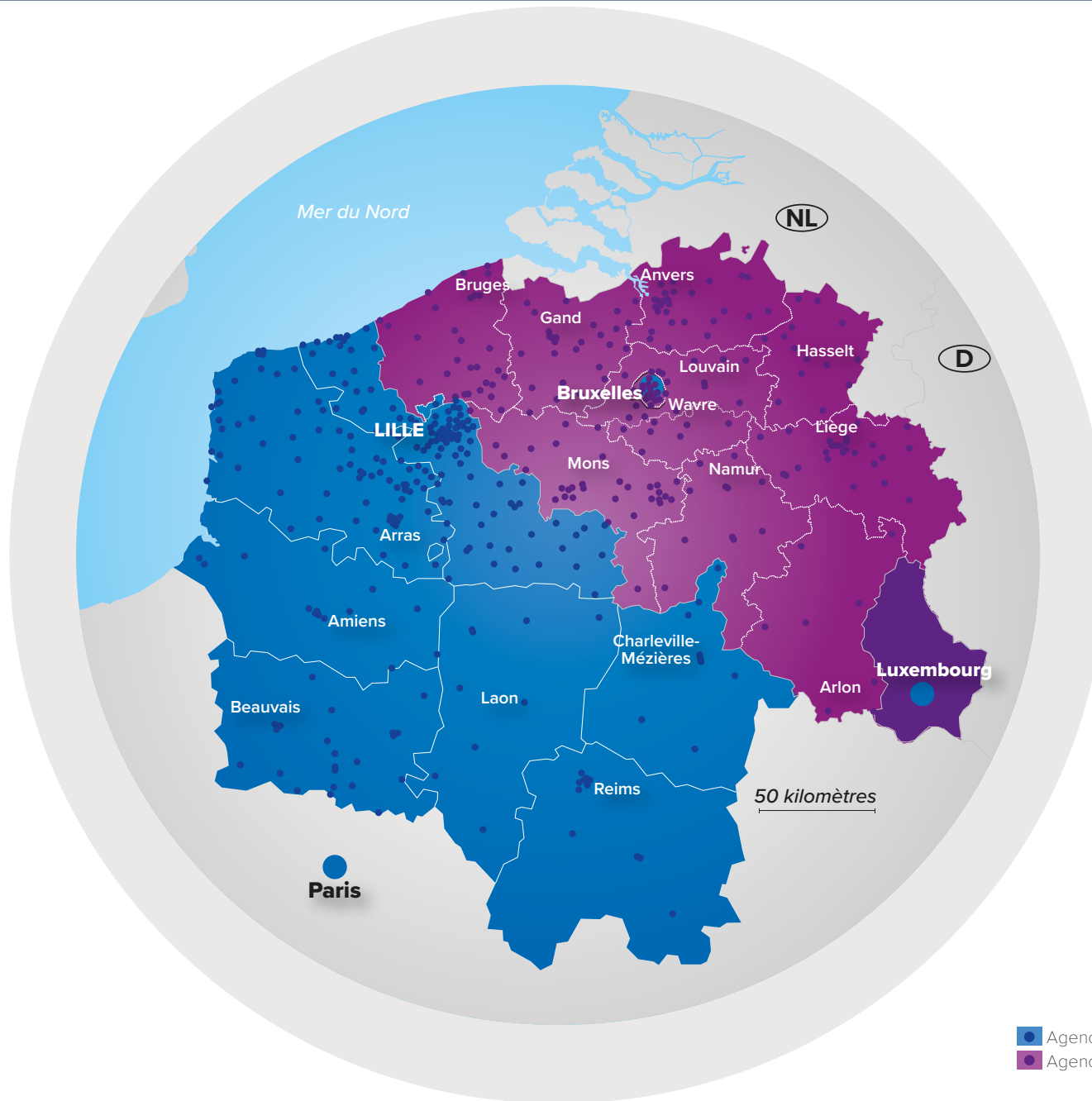
A handwritten signature in black ink, appearing to be 'A. Halipré'.

André HALIPRÉ (à gauche)
Président

A handwritten signature in black ink, appearing to be 'E. Charpentier'.

Éric CHARPENTIER (à droite)
Directeur Général

Implantation du réseau



Chiffres-clés 2018

Les Hommes



1 694 067
Clients et sociétaires
Réseaux France et Belgique



4 156
Salariés
ETP CDI



1 433
Administrateurs

L'Organisation



527
Points de vente

298*
Réseau France



632
Guichets automatiques

475
Réseau France

229**
Réseau Belgique

157
Réseau Belgique

* Réseau France : 149 Caisses locales, 104 bureaux, 33 centres d'affaires (dont 8 dédiés aux entreprises) et 12 agences et bureaux crédit-bail
** Réseau Belgique : 65 agences, 11 centres d'affaires et 153 agents délégué

Le Bilan

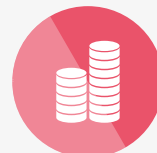


28 059 millions d'euros
Total bilan consolidé

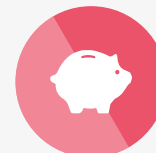


3 156 millions d'euros
Fonds propres réglementaires Bâle III

L'Activité



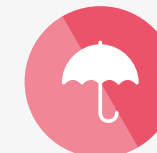
17 414 millions d'euros*
Encours ressources
comptables



75 850 millions d'euros*
Encours épargne
financière et assurance



16 995 millions d'euros*
Encours crédits



1 977 632
Contrats d'assurance

* Il s'agit d'un Indicateur Alternatif de Performance (« IAP »), défini conformément aux orientations de l'ESMA (ESMA/2015/1415) et à l'article 223-1 du Règlement Général de l'AMF (Directives Transparence, Prospectus et Règlement Abus de marché)

Les ratios de Solvabilité Bâle III



15,85 %
Common Equity Tier one



20,52 %
Ratio Solvabilité

Les Résultats



785 millions d'euros
Produit Net Bancaire consolidé



13 millions d'euros
Résultat Brut d'Exploitation
avant coût du risque



134 millions d'euros
Résultat net comptable consolidé

Faits marquants 2018

À l'issue de ces 3 années, le plan à Moyen Terme 2016-2020 a permis au CMNE de parfaire sa transformation numérique et de poursuivre son développement. 2018 fut l'année d'un premier bilan à mi-parcours et de l'actualisation du plan stratégique « Vision 2020 », qui trace la voie pour les 2 prochains exercices. Rythmé par la réalisation de nombreux chantiers et événements, et dans un contexte économique défavorable, le Groupe a engrangé de bons résultats grâce à une activité dynamique sur le plan commercial.

Le Groupe

Activités

- ▶ Une activité dynamique et de très belles performances sur le plan commercial (crédits à la consommation, immobiliers, mise en marchés de produits innovants dans l'univers du logement, gestion d'actifs...).

Organisation

- ▶ Fusion absorption de Nord Europe Assurance (NEA) et de ses filiales par le Groupe des Assurances du Crédit Mutuel (GACM) ;
- ▶ Fusion de la BCMNE avec la CFCMNE.

Résultats

- ▶ Malgré un environnement peu favorable, des résultats 2018 de bonne tenue grâce aux activités de tous les métiers ;
- ▶ Des ratios très au-dessus des exigences réglementaires, témoins d'une structure financière solide.

La Bancassurance / Réseau France

Innovation

- ▶ Succès du plan de transformation digitale « Priorité Client Sociétaire 2018 » ;
- ▶ Poursuite du développement des Assistants virtuels (Intelligence artificielle –Watson) ;
- ▶ Lancement de produits innovants (viager, Flexpropriété, assurances véhicules de mobilité urbaine sans immatriculation...).

Réseau

- ▶ Poursuite de l'adaptation du maillage réseau et des formats d'agence ;
- ▶ Élargissement de la mutualisation des métiers ;
- ▶ Évolution de la cartographie du réseau, notamment avec la création de deux secteurs professionnels et d'une filière Pro-Agri-Entreprises ;
- ▶ Extension de la démarche « Management de la Performance Collective ».

Activités

- ▶ Nette hausse en crédits à la consommation avec + 10 % de progression des encours ;
- ▶ Belle réussite sur les produits immobiliers (AFEDIM, SCPI, UC investies en immobilier) ;
- ▶ Bonne performance en crédit bail avec + 24 % en production ;
- ▶ Forte progression en assurance prévoyance.



La Bancassurance / Réseau Belgique

Chantier EOLE

- ▶ Migration des systèmes informatiques de Beobank vers la plateforme internationale d'Euro-Information.

Innovation

- ▶ Lancement de l'application mobile « Itsme ».



L'Asset-Management

Activités

- ▶ 6,1 milliards d'euros de collecte ;
- ▶ Forte croissance de l'activité Investment Solutions ;
- ▶ 65,7 milliards d'euros d'actifs sous gestion, dont 28 % à l'international ;
- ▶ Croissance de La Française à l'international (acquisition de Veritas).

Réseau

- ▶ Développement d'un nouveau concept d'agence ouverte, transparente et modulable ;
- ▶ Aménagement des derniers PRO Centers.

Immobilier

- ▶ Succès en immobilier avec le maintien de la dynamique de collecte en SCPI ;
- ▶ Lancement avec le CMNE de la Foncière Nord Europe et de la foncière du Grand Paris.

Démarche responsable

- ▶ Poursuite de l'engagement environnemental ;
- ▶ Structuration de l'offre Impact investing.

Activités

- ▶ Dynamique de production en épargne bancaire ;
- ▶ Progression des portefeuilles de crédits ;
- ▶ Commercialisation de l'IARD en année pleine.

Innovation

- ▶ Épargne digitalisée ;
- ▶ Offre de services disruptifs, produits novateurs adaptés aux nouveaux usages.

Un Groupe intégré au service de ses clients

L'histoire du Groupe Crédit Mutuel Nord Europe commence il y a plus d'un siècle. Les premières caisses de Crédit Mutuel Nord Europe créées dans le Nord et le Pas-de-Calais ont contribué à poser les bases du mouvement coopératif et les principes de responsabilité sociale, de solidarité entre les membres et d'enracinement territorial.

Au cours du temps, le CMNE a bâti un modèle solide de banque universelle euro-régionale, adapté aux besoins de ses clients-sociétaires. Il dispose aujourd'hui de multiples atouts : une expertise en banque de détail ; une bonne couverture géographique sur le Nord de la France et en Belgique ; un modèle commercial qui place la satisfaction des clients et l'innovation au cœur de ses priorités ; ainsi que des positions dans tous les métiers de la Bancassurance et de l'Asset-Management.

Le Crédit Mutuel Nord Europe est le 3^{ème} ensemble au sein du Groupe Crédit Mutuel.

Le Groupe et ses métiers

Le Groupe Crédit Mutuel Nord Europe est organisé autour de la Caisse Fédérale, holding du Groupe, et de ses centres de compétence métier : la Bancassurance et l'Asset-Management.

S'appuyant sur ce modèle, le CMNE s'est restructuré afin que chaque activité soit optimisée. Les synergies du Groupe ont donc été renforcées pour absorber les évolutions sociétales, les nouvelles réglementations et les pressions concurrentielles qui marquent le paysage bancaire.

En 2018, l'adaptation de l'organisation de la bancassurance a simplifié le nombre de structures régulées, tout en maintenant des services efficaces au service des clients et sociétaires.

NORD EUROPE ASSURANCE REJOINT LE GROUPE DES ASSURANCES DU CRÉDIT MUTUEL (GACM)

Le Groupe CMNE a finalisé à fin juin la fusion-absorption de Nord Europe Assurance (NEA) et de ses filiales par le par le Groupement des Assurances du Crédit Mutuel (GACM), et les réseaux du Groupe CMNE distribuent depuis le 1^{er} juillet 2018 les produits d'assurance du GACM.

L'objectif de cette union vise notamment à :

- ▶ Simplifier les liens industriels déjà existants entre le Crédit Mutuel Nord Europe et le Groupe Crédit Mutuel Alliance Fédérale dans le domaine de l'assurance ;
- ▶ Consolider les positions du GACM en France et en Europe ;
- ▶ Faciliter l'intégration de certaines contraintes réglementaires et gérer de manière plus efficace les exigences de solvabilité et d'allocations de fonds propres ;
- ▶ Dégager des économies à travers la simplification et la réduction des structures régulées, l'optimisation des coûts de réassurance et des ressources informatiques.

À l'issue de cette opération, le nouvel ensemble pèse plus de 11 milliards d'euros de primes et compte plus de 11 millions d'assurés.

Ce rapprochement conforte le positionnement du Groupe des assurances du Crédit Mutuel sur les marchés français et belges et permet à l'ensemble des réseaux du CMNE de distribuer l'offre d'assurance du Groupe des assurances du Crédit Mutuel.

En terme de capital, le GACM est désormais détenu à 10,22 % par le Crédit Mutuel Nord Europe, qui distribue les produits d'assurance-vie et IARD du Groupe des Assurances du Crédit Mutuel.

LE PÔLE ENTREPRISES DEVIENT « RÉSEAU ENTREPRISES »

En 2018, le pôle Entreprises, qui était composé des filiales Banque Commerciale du Marché Nord Europe (BCMNE, dédiée aux PME-ETI), Bail Actéa et Nord Europe Lease (NEL), a rejoint la Caisse Fédérale du CMNE.

À l'issue de cette fusion, BCMNE, devenue CMNE Entreprises, a été transformée en agences régionales dédiées au marché de l'entreprise et pleinement intégrées au sein du CMNE.

Bail Actéa (crédit-bail mobilier) et Nord Europe Lease (crédit-bail Immobilier) ont changé d'actionnaire, devenues des filiales directes du CMNE, elles ont vu leurs fonctions supports réorganisées.

En 2019, NEL prendra le nom de « Bail Actéa Immobilier » pour souligner l'expertise du Groupe CMNE dans l'offre de crédit-bail.

LA BANCASSURANCE

Banque euro-régionale et universelle, la Bancassurance du CMNE s'adresse aussi bien aux particuliers, qu'aux professionnels, agriculteurs, associations et entreprises.

Elle offre une gamme complète de produits allant de la banque au quotidien jusqu'aux financements des entreprises ou la gestion patrimoniale. Par ailleurs, elle propose une gamme de services internet adaptée à la digitalisation de la société. Cette approche globale est fondée sur une offre à forte valeur ajoutée.

Couvrant un bassin de 18,5 millions d'habitants dans le Nord de la France et en Belgique, fin 2018 les réseaux du CMNE accueillent près de 1,7 million de clients et s'affirment parmi les mieux positionnés pour accompagner tous leurs besoins.

Le réseau France

Banque de détail et de proximité, le réseau France est le cœur historique du marché, renforcé au début des années 1990 par le rapprochement des **Crédit Mutuel** Artois-Picardie, Nord et Champagne-Ardenne.

Son réseau est organisé aujourd'hui en 298 points de vente implantés sur sept départements (Aisne, Ardennes, Marne, Nord, Oise, Pas-de-Calais, Somme).

Le réseau Belgique

La Belgique est le second marché du Groupe. Depuis mai 2016, à l'issue de la fusion des deux banques sous le vocable « une banque, une marque » : **Beobank**, le réseau belge unifié comporte 65 agences salariées, 153 agents délégués et 11 centres d'affaires professionnels. Leader sur le marché du crédit consommation en Belgique, le réseau propose des offres pour la constitution de patrimoine et crédit auprès de clients particuliers, indépendants ou entreprises.

L'ASSET MANAGEMENT

Deuxième pilier métier du Crédit Mutuel Nord Europe, **Groupe La Française** est la filiale de gestion d'actifs pour compte de tiers.

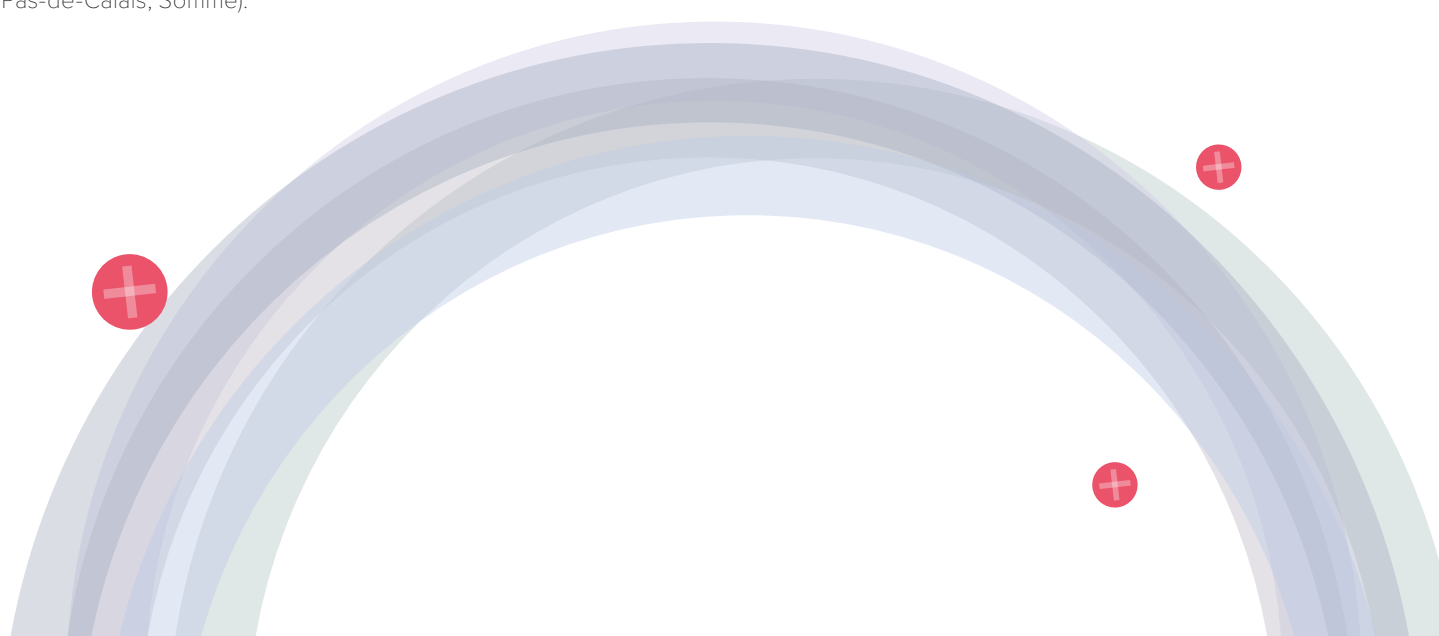
La Française se positionne comme un asset-manager global, tant en termes de métiers que de couverture commerciale. Elle propose un éventail complet d'offres pour une clientèle diversifiée (institutionnels, réseaux bancaires, plateformes de distribution, prescripteurs, clientèle privée...).

Créé en 1975, le groupe a significativement évolué depuis quarante ans et s'organise désormais autour de 4 piliers métiers :

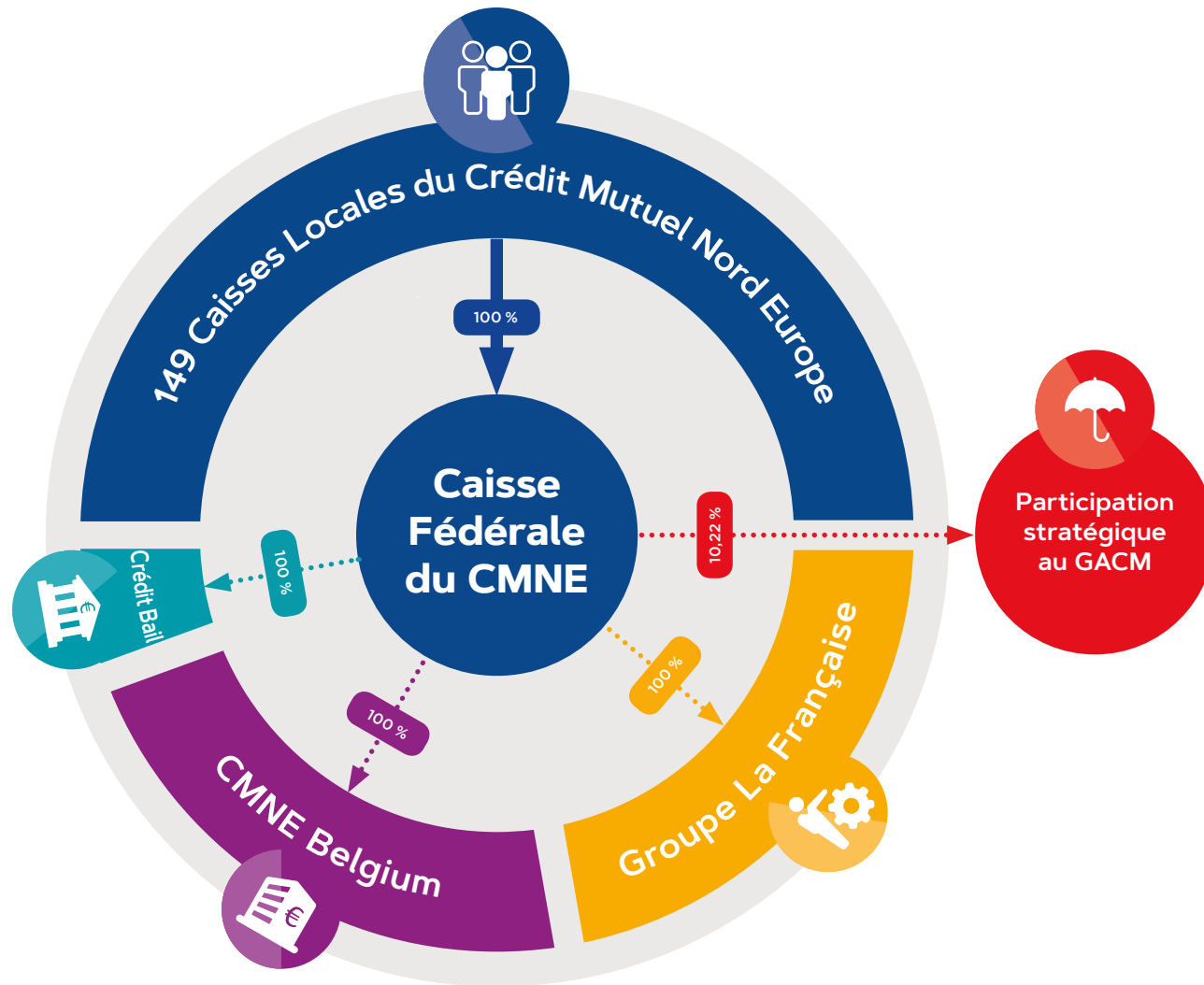
- ▶ La Française Global Asset-Management : gestion et commercialisation de valeurs mobilières ;
- ▶ La Française Global Real Estate Investment Managers : gestion et commercialisation de solutions immobilières ;
- ▶ La Française Global Investment Solutions : gestion et commercialisation de solutions d'investissement ;
- ▶ La Française Global Direct Financing : gestion et commercialisation de solutions de financement de l'économie.

Ces structures se situent principalement en France avec un siège Boulevard Raspail à Paris. Elles sont également implantées au Luxembourg, à Londres, à Francfort et à Hong Kong, mais aussi en Italie et en Espagne (bureaux de représentation). Elles élaborent, seules ou en partenariat avec d'autres sociétés de gestion affiliées, des produits financiers. Pour leur distribution, elles s'appuient sur leurs propres réseaux, ceux du Groupe CMNE ou de leurs partenaires (CGPI et réseaux financiers).

En 2018, le groupe a poursuivi son développement à l'international en renforçant sa présence en Allemagne avec l'acquisition du groupe Veritas.



Organigramme financier du Groupe CMNE



Situation au 31/12/18

● Bancassurance

● Asset-Management

<p>Crédit Bail</p> <p>Bail Actéa 100 % Crédit bail mobilier</p> <p>Nord Europe Lease 100 % Crédit bail immobilier</p>	<p>Réseau CMNE Banque de détail et d'Entreprises</p> <p>CMNE Belgium Compagnie financière - Holding -</p> <p>Beobank 100 % Banque de détail</p>												
<p>GROUPE LA FRANÇAISE Gestion compte de tiers - Holding -</p> <table border="1"> <tr> <td> <p>La Française Global Investments 60 % Services d'investissement 40% détenus par le CMNE</p> </td> <td> <p>La Française Global Real Estate Investment Management 100 % Gestion d'investissements immobiliers</p> </td> </tr> <tr> <td> <p>La Française AM Finance Services 100 % Distribution de produits de placements</p> </td> <td> <p>La Française Asset-Management 99,98 % Gestion d'OPCVM</p> </td> </tr> <tr> <td> <p>La Française AM International 100 % Distribution d'OPCVM et d'OPCI à l'étranger</p> </td> <td> <p>Inflection Point By La Française 100 % Recherche en investissement</p> </td> </tr> <tr> <td> <p>Next AM 100 % Prise de participations</p> </td> <td> <p>LFP Multi Alpha 99,99 %</p> </td> </tr> <tr> <td> <p>La Française Investment Solutions 56,04 % Conseil en structuration d'EMTN et gestion d'OPCVM</p> </td> <td> <p>La Française Real Estate Managers 95,94 % Gestion d'actifs immobiliers</p> </td> </tr> <tr> <td></td> <td> <p>Veritas Portfolio GmbH & Co. KG 100 %</p> </td> </tr> </table>		<p>La Française Global Investments 60 % Services d'investissement 40% détenus par le CMNE</p>	<p>La Française Global Real Estate Investment Management 100 % Gestion d'investissements immobiliers</p>	<p>La Française AM Finance Services 100 % Distribution de produits de placements</p>	<p>La Française Asset-Management 99,98 % Gestion d'OPCVM</p>	<p>La Française AM International 100 % Distribution d'OPCVM et d'OPCI à l'étranger</p>	<p>Inflection Point By La Française 100 % Recherche en investissement</p>	<p>Next AM 100 % Prise de participations</p>	<p>LFP Multi Alpha 99,99 %</p>	<p>La Française Investment Solutions 56,04 % Conseil en structuration d'EMTN et gestion d'OPCVM</p>	<p>La Française Real Estate Managers 95,94 % Gestion d'actifs immobiliers</p>		<p>Veritas Portfolio GmbH & Co. KG 100 %</p>
<p>La Française Global Investments 60 % Services d'investissement 40% détenus par le CMNE</p>	<p>La Française Global Real Estate Investment Management 100 % Gestion d'investissements immobiliers</p>												
<p>La Française AM Finance Services 100 % Distribution de produits de placements</p>	<p>La Française Asset-Management 99,98 % Gestion d'OPCVM</p>												
<p>La Française AM International 100 % Distribution d'OPCVM et d'OPCI à l'étranger</p>	<p>Inflection Point By La Française 100 % Recherche en investissement</p>												
<p>Next AM 100 % Prise de participations</p>	<p>LFP Multi Alpha 99,99 %</p>												
<p>La Française Investment Solutions 56,04 % Conseil en structuration d'EMTN et gestion d'OPCVM</p>	<p>La Française Real Estate Managers 95,94 % Gestion d'actifs immobiliers</p>												
	<p>Veritas Portfolio GmbH & Co. KG 100 %</p>												

Les Métiers du Groupe CMNE

