

Alarme et télésurveillance

Homiris lance la télécommande biométrique pour renforcer la sécurité des biens et des personnes.

1 cambriolage toutes les 2 minutes en France¹

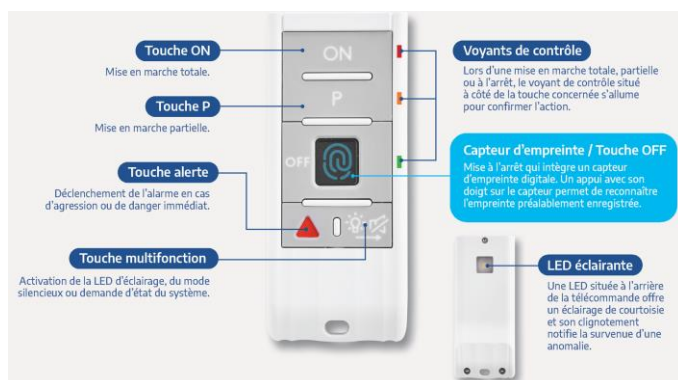
En France, le taux d'équipement des foyers en télésurveillance reste faible par rapport à nos voisins européens (6 % contre 18 % en Norvège²) alors que les cambriolages augmentent d'année en année. En 2023, après une forte augmentation de 11% en 2022³, le nombre de cambriolages a encore progressé de 3%⁴.

Plus inquiétant, le développement du « home-jacking » : des agressions violentes, à domicile en présence des victimes, qui se multiplient. Près de 4 800 cambriolages avec séquestration des victimes³ ont été constatés en 2021.

C'est dans ce contexte qu'Homiris, opérée par EPS leader de la télésurveillance en France¹, innove pour mieux protéger ses abonnés et leurs biens. Sa télécommande biométrique a été conçue pour permettre aux seules personnes authentifiées, grâce à leur empreinte digitale, de mettre à l'arrêt leur système d'alarme, mais aussi de déclencher une alerte en cas de « home-jacking ».

« La sécurité de nos abonnés est au cœur de nos priorités et nous agissons au quotidien pour faire face aux risques de cambriolage, de squat, d'incendie ou d'inondation. La télécommande biométrique vient encore renforcer cette sécurité. Seuls les abonnés qui auront enregistré leurs empreintes digitales pourront mettre à l'arrêt leur système d'alarme. Ainsi, que cette télécommande biométrique soit perdue ou volée, personne d'autre que l'abonné ne pourra l'utiliser. » explique **François Haessler, Président d'EPS.**

La télécommande biométrique



Pour apporter toujours plus de sécurité à ses abonnés, **Homiris lance la télécommande biométrique.**

Cette télécommande biométrique **vient renforcer le dispositif sécuritaire existant en autorisant la mise à l'arrêt du système d'alarme aux seuls utilisateurs ayant enregistré au préalable leurs empreintes digitales.** Les empreintes sont cryptées et stockées en local dans la

télécommande biométrique. Ainsi, si l'abonné Homiris perd ou se fait voler sa télécommande biométrique, personne ne pourra l'utiliser pour mettre son système d'alarme à l'arrêt.

La télécommande dispose également de la touche « alerte ». Elle permet d'avertir les secours en cas de tentative d'agression (« home-jacking »), de chute ou de malaise chez soi pour réagir toujours plus vite.

Proposée en option, la télécommande biométrique coûte 2,50 € TTC/mois pour un particulier et 3 € HT/mois pour un professionnel.

Avec Homiris, vous êtes entre les meilleures mains !

¹Atlas 2023 En toute sécurité ² Evaluation Homiris ³ Service statistique ministériel de la sécurité intérieure.

⁴ Insécurité et délinquance en 2023 : première photographie - Interstat Analyse N°64

[Contact presse](#)

Homiris : Service de presse – 03 88 14 84 00

À propos d'Homiris

Homiris est la marque commerciale des offres de télésurveillance opérées par EPS. Ces offres performantes et innovantes sont destinées aux particuliers et aux professionnels pour les protéger contre les risques de cambriolages, de squat, d'agressions et des risques domestiques. N°1 au palmarès des « Meilleures Enseignes 2024 » dans la catégorie « Télésurveillance » par le magazine Capital, Homiris est reconnue pour la qualité de ses services et la satisfaction de ses clients.



Les offres Homiris sont commercialisées par ses partenaires distributeurs (banques, assurances, immobiliers, énergie, etc.) ainsi qu'en direct sur [homiris.fr](https://www.homiris.fr).

Plus d'informations sur [homiris.fr](https://www.homiris.fr)

À propos d'EPS

Créée en 1986, Euro Protection Surveillance (EPS), leader¹ de la télésurveillance en France, opère sous sa marque commerciale Homiris et protège au quotidien plus de 660 000 abonnés. EPS, filiale de Crédit Mutuel Alliance Fédérale et de BNP Paribas, a bâti une organisation intégrée, éprouvée et reconnue avec une maîtrise de l'ensemble de la chaîne de valeur de la télésurveillance.

Plus d'informations sur [eps.fr](https://www.eps.fr)