

Strasbourg, le 10 décembre 2020

Crédit Mutuel Alliance Fédérale accélère sa transformation pour dépasser la crise

Face aux bouleversements économiques et sociaux accentués par la crise sanitaire, Crédit Mutuel Alliance Fédérale révisé son plan stratégique 2019-2023 pour accélérer ses investissements technologiques et humains en cohérence avec ses engagements environnementaux et sociétaux.

Crédit Mutuel Alliance Fédérale réaffirme la pertinence de son modèle de bancassurance mutualiste décentralisé, ancré dans les territoires, autour de deux acteurs majeurs du monde bancaire : le Crédit Mutuel et le CIC.

***ensemble#nouveau monde, plus vite, plus loin !*, ce sont quatre priorités**

Être la banque relationnelle de référence, dans un monde omnicanal avec :

- un conseiller dédié au rôle renforcé, pivot d'une relation omnicanale en constante accélération : physique, téléphonique ou numérique, au choix du client ;
- des réseaux de proximité optimisés pour une réponse adaptée aux attentes des clients et une efficacité opérationnelle accrue dans chaque territoire ;
- la poursuite du développement d'offres en propre (assurance, crédit-bail...) et le lancement d'une plateforme de services proposés aux clients avec des entreprises partenaires ;
- une organisation encore plus efficace pour commercialiser l'offre multiservice ;
- le renforcement des synergies entre les réseaux de proximité et l'ensemble des métiers et fonctions support du groupe.

Être une banque engagée et adaptée au nouveau monde avec :

- des engagements renforcés pour soutenir et protéger les sociétaires et clients fragilisés par la crise, et accompagner les acteurs du développement des territoires ;
- des engagements sociaux, sociétaux et environnementaux forts, accentués dans le cadre d'une politique exigeante de « responsabilité sociale et mutualiste » ;
- une formation accrue des élus et salariés pour accompagner l'évolution des métiers, dans un dialogue social confiant et responsable ;
- la mise en commun de moyens pour une efficacité collective accrue.

Être une banque multiservice innovante avec :

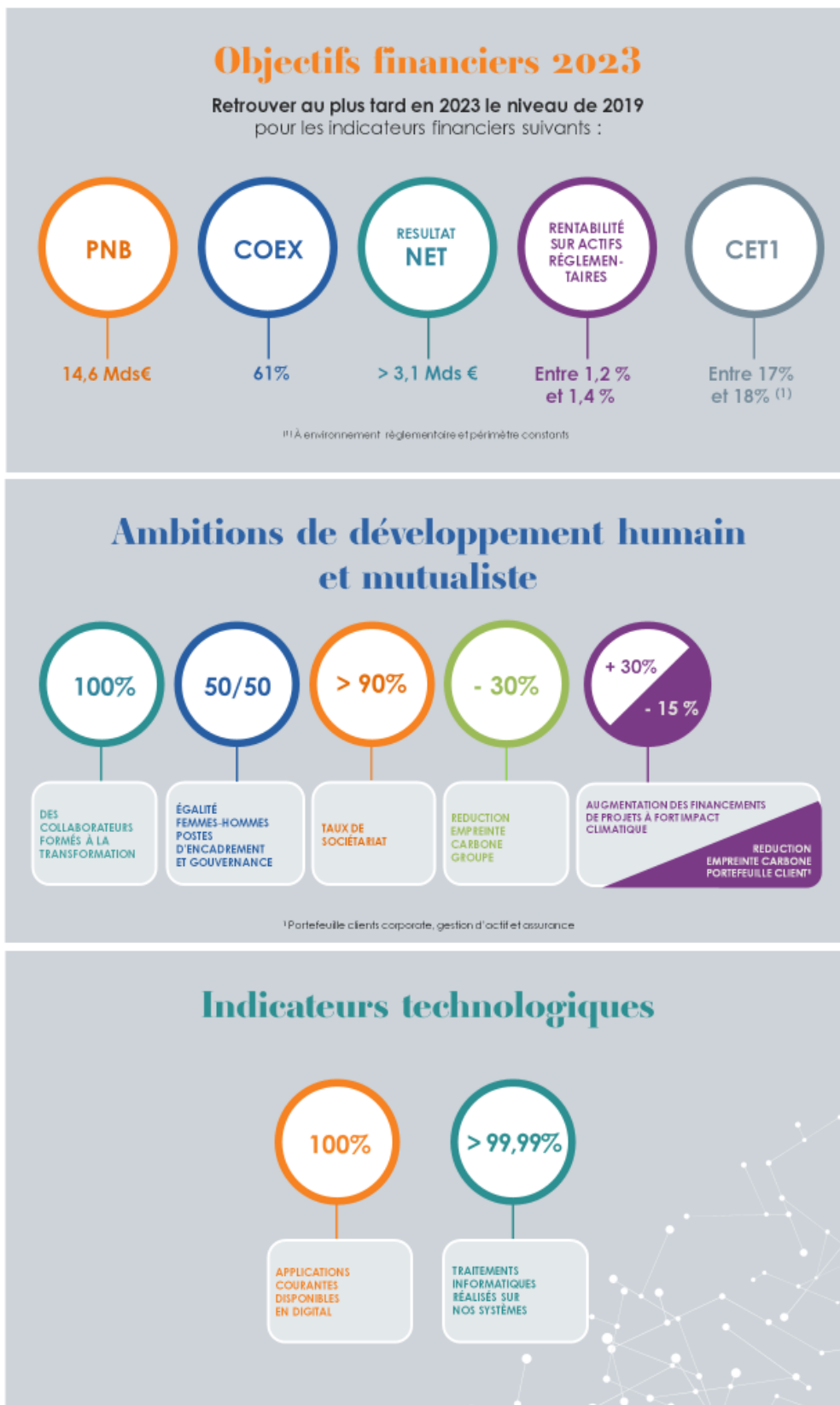
- un renforcement de l'orientation client dans la gestion des projets informatiques ;
- des offres et des process simplifiés, portés par des outils cognitifs performants ;
- le maintien de notre avance technologique au service du développement, de la sécurité et de la protection des données (intimité numérique).

Mettre la solidité au service du développement du modèle mutualiste avec :

- le renforcement de la sélectivité dans l'allocation du capital et de la liquidité ;
- un développement centré sur la bancassurance et les services financiers et technologiques dans la zone euro, notamment autour de ses filiales Targobank et Cofidis ;
- l'accroissement de la rentabilité par le développement de nouvelles synergies métiers au service des réseaux.

Des ambitions réalistes et des engagements forts

Dans un contexte de crise inédit, le plan stratégique **ensemble#nouveau monde, plus vite, plus loin !** affiche des objectifs financiers réalistes et raisonnables privilégiant l'accélération des investissements technologiques et humains au service du développement et de la transformation. Cette solide stratégie de long terme est conforme au statut et aux valeurs portées par Crédit Mutuel Alliance Fédérale, groupe coopératif et mutualiste.



Un plan stratégique révisé en cohérence avec la raison d'être et les missions que Crédit Mutuel Alliance Fédérale vient d'adopter

Pour affirmer son identité et ses valeurs, pour mobiliser ses compétences et énergies autour d'une dynamique commune, Crédit Mutuel Alliance Fédérale a adopté en octobre 2020 sa raison d'être « Ensemble, écouter et agir » ; Crédit Mutuel Alliance Fédérale est la première banque à s'être dotée du statut d'entreprise à mission.

Cinq missions sont désormais intégrées à l'objet social de Crédit Mutuel Alliance Fédérale au service des sociétaires et clients, et du bien commun :

- Organisation coopérative et mutualiste, nous accompagnons nos clients et sociétaires au mieux de leurs intérêts.
- Banque de tous, sociétaires et clients, salariés et élus, nous agissons pour chacun et refusons toute discrimination.
- Respectueux de la vie privée de chacun, nous mettons la technologie et l'innovation au service de l'humain.
- Entreprise solidaire, nous contribuons au développement des territoires.
- Entreprise responsable, nous œuvrons pour une société plus juste et plus durable.

*« Avec la crise du coronavirus, ce que nous projetions en cinq ans est arrivé en cinq mois... voire en cinq semaines. Face à ces bouleversements, Crédit Mutuel Alliance Fédérale fait le choix d'accélérer ses investissements dans la technologie et l'humain et d'amplifier ses actions en cohérence avec ses engagements sociétaux et environnementaux. C'est une période où les atouts du groupe – mutualisme, dynamisme, capacité d'industrialisation, diversification – prennent tout leur sens. C'est en misant sur eux et sur une accélération de la transformation que le Crédit Mutuel Alliance Fédérale sera une entreprise adaptée et pertinente pour répondre aux enjeux de développement de long terme », déclare **Nicolas Théry**, président de Crédit Mutuel Alliance Fédérale.*

Pour **Daniel Baal**, directeur général : *« Notre plan stratégique **ensemble#nouveaumonde, plus vite plus loin !** nous permet d'accélérer sur cinq dimensions essentielles - la qualité de la relation client, la proximité, l'engagement vis-à-vis de la société, de nos sociétaires et clients et de nos collaborateurs, l'innovation technologique et la solidité de notre groupe, en cohérence avec nos valeurs coopératives et mutualistes de solidarité et de responsabilité. »*

À propos de Crédit Mutuel Alliance Fédérale :

Bancassureur de premier plan en France, présent au travers de près de 4 400 points de vente au service de 26,9 millions de clients, Crédit Mutuel Alliance Fédérale propose une offre diversifiée de services à une clientèle de particuliers, de professionnels de proximité et entreprises de toutes tailles.

Figurant parmi les plus solides groupes bancaires européens, ses capitaux propres s'élèvent à 47,5 milliards d'euros et son ratio de CET1 s'établit à 17,1 % au 30 juin 2020.

Crédit Mutuel Alliance Fédérale regroupe les fédérations Centre Est Europe (Strasbourg), Sud-Est (Lyon), Ile-de-France (Paris), Savoie-Mont Blanc (Annecy), Midi-Atlantique (Toulouse), Loire-Atlantique et Centre Ouest (Nantes), Centre (Orléans), Normandie (Caen), Dauphiné-Vivarais (Valence), Méditerranéen (Marseille), Anjou (Angers), Massif Central (Clermont-Ferrand) et Antilles-Guyane (Fort-de-France).

Crédit Mutuel Alliance Fédérale regroupe également la Caisse Fédérale de Crédit Mutuel, la Banque Fédérative du Crédit Mutuel (BFCM) et l'ensemble de ses filiales, notamment le CIC, Euro-Information, les Assurances du Crédit Mutuel (ACM), Targobank, Cofidis, la Banque Européenne du Crédit Mutuel (BECM), la Banque Transatlantique et Homiris.

Plus d'informations sur creditmutuelalliancefederale.fr

Contact presse

Frédéric Monot : 03 88 11 24 64 - frederic.monot@creditmutuel.fr